



Załącznik nr 1 do SIWZ

Znak sprawy: ZP44/2015/R

**SZCZEGÓŁOWY OPIS PRZEDMIOTU ZAMÓWIENIA
(zwany dalej „SOPZ”)**

**Opracowanie projektów graficznych znaków i tablic informacyjnych na potrzeby oznakowania
Wschodniego Szlaku Rowerowego Green Velo**

Wymogi Zamawiającego związane z realizacją usługi:

1. Postanowienia ogólne:

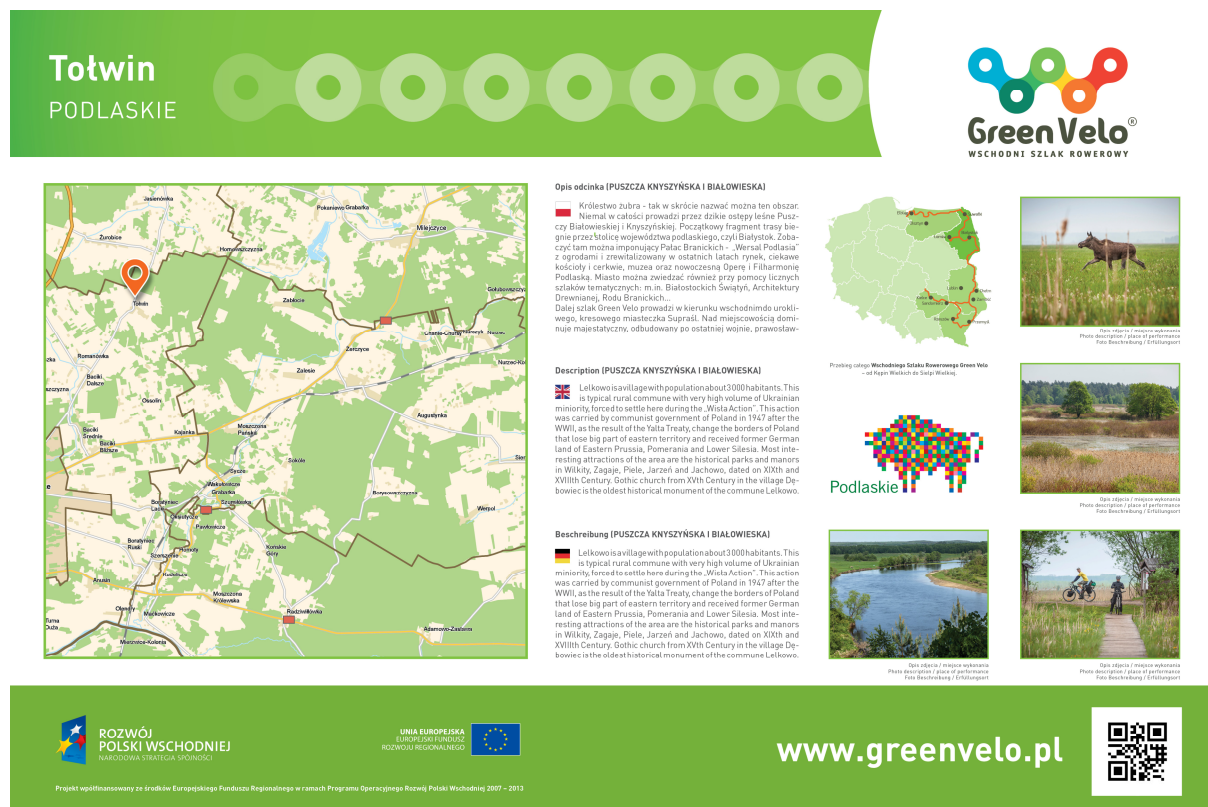
- 1) Przedmiotem zamówienia jest świadczenie kompleksowych usług w zakresie opracowania projektów graficznych znaków i tablic informacyjnych na potrzeby oznakowania Wschodniego Szlaku Rowerowego Green Velo, w ramach projektu pn. „Trasy Rowerowe w Polsce Wschodniej - promocja” Programu Operacyjnego Rozwój Polski Wschodniej 2007-2013, Oś priorytetowa V: Zrównoważony rozwój potencjału turystycznego opartego o warunki naturalne, Działanie V.2” – komponent promocja tras rowerowych.
- 2) W odniesieniu do niniejszego opisu przedmiotu zamówienia, dla czynności przewidzianych do realizacji przez wykonawcę przyjęto pisownię „Wykonawca”.
- 3) W ramach niniejszego zamówienia zostaną przygotowane w sposób zbiorczy projekty graficzne dla następujących form oznakowania:
 - a) turystyczne tablice informacyjne na MOR-ach (230 sztuk);
 - b) Zestaw wzorników dla oznakowania drogowego szlaków rowerowych (1 komplet - 26 projektów znaków);
 - c) projekt planszy informacyjnej o oznakowaniu szlaku,
 - d) tablice typu „witacz” przy MOR,
 - e) tablice pamiątkowe,
 - f) infografika szlaku.



2. Szczegółowe wymagania do przygotowania projektów graficznych

1) Turystyczne tablice informacyjne

Zadaniem Wykonawcy będzie przygotowanie projektów graficznych turystycznych tablic informacyjnych poprzez adaptację szablonu tablicy, stanowiącego załącznik nr 1 do SOPZ.



Rys. 1 Szablon turystycznej tablicy opisowej (1500mmx1000mm)

Projekty tablic należy przygotować w trzech formatach i odpowiednio następujących ilościach:

Wariant 1 - Dotyczy województwa warmińsko-mazurskiego

Wymiary 2000 mm x 2000 mm (kwadrat), ilość 39 szt.

Wariant 2 - Dotyczy województwa warmińsko-mazurskiego

Wymiar 700 x 1000 mm (prostokąt o podstawie 1000 mm), ilość 1 szt.

Wariant 3 Dotyczy województwa podlaskiego lubelskiego, podkarpackiego, świętokrzyskiego

Wymiary 1500 mm x 1000 mm (prostokąt o podstawie 1500 mm) ilość: 190 szt.



W szczególności do zadań Wykonawcy w ramach realizacji niniejszej części zamówienia należeć będzie:

- a) Opracowanie treści mapy turystycznej w skali 1:50 000 lub innej ustalonej z Zamawiającym i przez niego zaakceptowanym (optymalne dopasowanie skali mapy do obszaru terytorialnego na danej tablicy), zawierającej następujące elementy składowe:
- **przebieg szlaku rowerowego Green Velo oraz tras łącznikowych szlaku Green Velo** wraz z kilometrażem pomiędzy wskazanymi przez Zamawiającego miejscami (ślad trasy w pliku GPX przekaże Zamawiający w dniu zawarcia umowy),
 - **znakowane szlaki rowerowe**, położone na obszarze objętym przez mapy (ślady szlaków w pliku GPX przekaże Zamawiający w dniu zawarcia umowy),
 - **MOR-y** (miejscza obsługi rowerzystów) na trasie głównej i łącznikach trasy Green Velo (w formie piktogramu). Szczegółową lokalizację MOR-ów przekaże Zamawiający w dniu zawarcia umowy,
 - **wybrane atrakcje turystyczne** (m. in. zamki, pałace, dwory, zabytkowe kościoły, zabytki techniki, muzea, skanseny, atrakcje przyrodnicze, punkty widokowe, wypożyczalnie rowerów, miejsca obsługi rowerzystów, parkingi, punkty i centra Informacji Turystycznej) – za pomocą opracowanych przez Wykonawcę piktogramów z przypisanymi nazwami obiektów. Wykonawca uzgodni z Zamawiającym szczegółową listę grup obiektów oraz przyporządkowanych im obiektów, a także projekty piktogramów obejmujące rozmiar, symbolikę oraz kolorystykę oddzielną dla każdej grupy obiektów. Do 10 atrakcji na każdej tablicy dodatkowo będzie oznakowane numerami porządkowymi, mającymi odzwierciedlenie w treści opisowej,
 - **węzły komunikacyjne (w szczególności kolejowe)** - oznaczone za pomocą piktogramów. Wykaz węzłów przekaże Zamawiający w dniu zawarcia umowy,
 - **parki narodowe i krajobrazowe** (zaznaczony obszar i granice), rezerваты przyrody (w formie piktogramu - rezerwat przyrody ożywionej i nieożywionej),
 - **granice państw,**
 - **granice województw,**
 - **sieć osadnicza:** miasta i wybrane wsie (generalizacja zapewniająca czytelność mapy oraz jednocześnie możliwość poprawnej orientacji w terenie, odwzorowane zgodnie z zawartym w SOPZ szablonem mapy)
 - **sieć kolejowa**, w tym nasypy nieczynnych linii kolejowych i linii wąskotorowych,
 - **sieć drogowa:** autostrady, drogi ekspresowe, drogi krajowe, wojewódzkie, powiatowe i wybrane pozostałe (wg. stan na dzień zawarcia umowy), wraz z przyporządkowaną im numeracją,
 - **ukształtowanie powierzchni**, pokazane metodą cieniowania,
 - **hydrografia:** morze, jeziora, zbiorniki wodne, sieć rzeczna, tereny zalewowe i podmokłe,
 - **lasy,**
 - **łąki.**

W obrębie mapy Wykonawca umieści trójjęzyczną (języki zgodne z wskazanymi dla danego województwa wersjami), legendę z przedziałem skalowym, zawierającą odwołania do zawartości mapy, o której mowa powyżej. Legenda powinna być zorganizowana w taki sposób, aby informacjom opisowym towarzyszyły odwołania graficzne. Wzdłuż krawędzi mapy umieszczone zostaną znaczniki ze współrzędnymi geograficznymi w układzie WSG-84/92.



Na mapie Wykonawca umieści znacznik, pokazujący aktualne położenie na mapie

Dla tablic położonych na obszarze wybranych głównych miejscowości położonych wzdłuż szlaku Green Velo, Wykonawca opracuje schematyczny plan centrum, w układzie pozwalającym pokazać przebieg szlaku. W zakresie szczegółów Wykonawca wykorzysta do opracowania projektów główną sieć drogową, układ ulic, tereny zielone, wybrane atrakcje i obiekty użytkowe z przypisanymi im nazwami własnymi (o ile skala mapy na to pozwoli). Mapa powinna ukazywać również przebieg szlaku. Wykonawca wkomponuje mapę w treść głównego podkładu na tablicach wskazanych przez Zamawiającego.

Wykonawca opracuje plany dla następujących miejscowości:

- **województwo warmińsko-mazurskie** (10 planów): Elbląg, Tolkmicko, Frombork, Braniewo, Pieniężno, Górowo Iławeckie, Lidzbark Warmiński, Bartoszyce, Węgorzewo, Gołdap,
- **województwo podlaskie** (10 planów): Suwałki, Augustów, Łomża, Tykocin, Białystok, Supraśl, Białowieża, Hajnówka, Kleszczele, Czeremcha,
- **województwo lubelskie** (7 planów): Janów Podlaski, Terespol, Włodawa, Chełm, Krasnystaw, Szczepleszyn, Józefów,
- **województwo podkarpackie** (9 planów): Narol, Horyniec-Zdrój, Przemyśl, Dynów, Rzeszów, Łańcut, Leżajsk, Rudnik, Ulanów,
- **województwo świętokrzyskie** (7 planów): Sandomierz, Klimontów, Iwaniska, Raków, Kielce, Sielcia Wielka, Końskie.

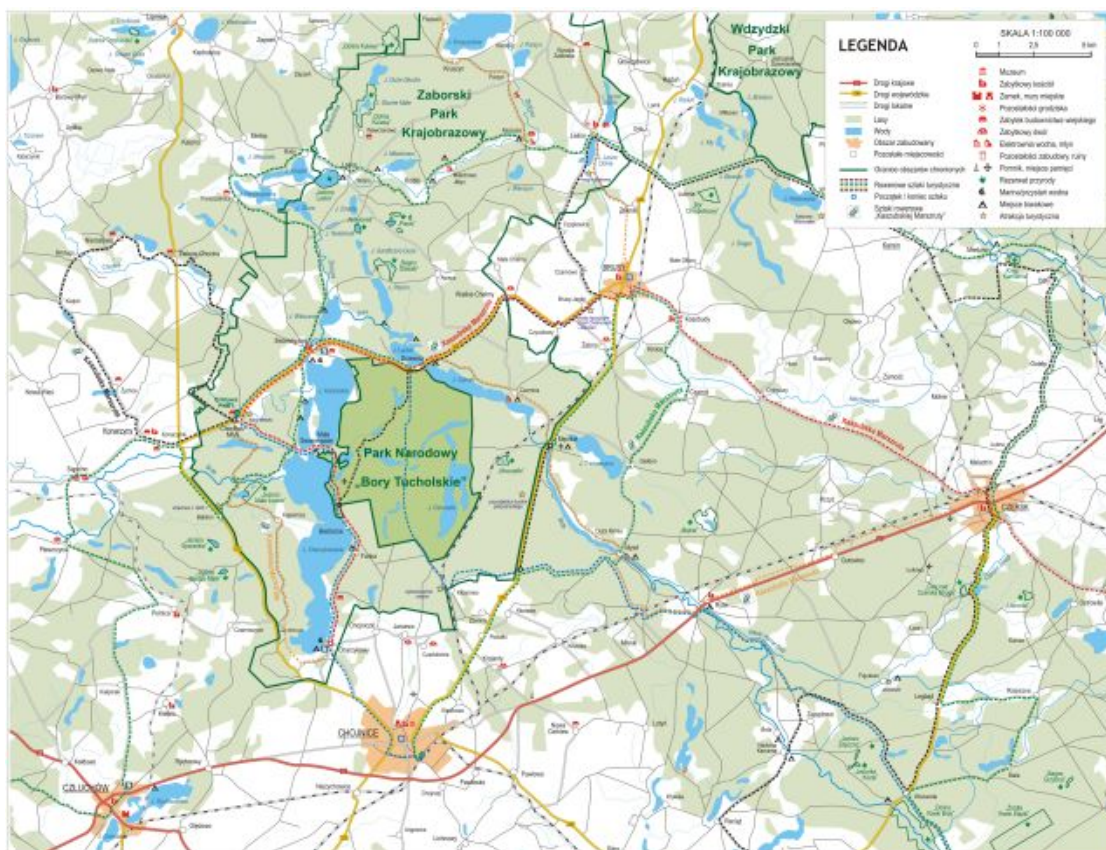
Mapa musi mieć charakter turystyczny. Powinna być przejrzysta i estetyczna. Ze względu na słabą czytelność nie dopuszcza się wykorzystania gotowych podkładów map będących w zasobach WODGiK, podkładów map typowo administracyjnych lub drogowych, oraz korzystania z gotowych podkładów na licencji UMP/OSM. Mapa może bazować na dowolnych źródłach, powinna mieć charakter indywidualnego projektu, niepowtarzalnego w innych miejscach, dedykowanego wyłącznie Szlakowi Green Velo.

W zakresie przygotowania głównych elementów, mapa powinna nawiązywać do szablonu stanowiącego **załącznik nr 2 do SOPZ**. (rys. 2)

Zakres terytorialny mapy obejmować będzie co do zasady obszar położony w odległości do 20 km po obu stronach szlaku Green Velo i tras bocznych oraz łączników, czyli tzw. korytarz trasy. Ponadto Wykonawca zapewni pełne pokrycie mapami w skali 1:50 000 (lub innej uzgodnionej z Zamawiającym i przez niego zaakceptowanej) obszaru "królestw rowerowych", zgodnie z **załącznikiem nr 4.1-4.5 do SOPZ**. Obszar ten będzie podstawą cięcia mapy do poszczególnych tablic. Linie cięcia do poszczególnej tablicy wymagają akceptacji Zamawiającego.

W przypadku terenów położonych za wschodnią granicą Polski dopuszcza się takie kadrowanie, aby zmniejszyć obszar położony poza granicami Polski na rzecz terytorium Polski. W odniesieniu do szczegółowości podkładu mapowego dot. terenów Ukrainy, Białorusi oraz Rosji możliwe jest zastosowanie podkładów o mniejszym zakresie szczegółowości, w stosunku do wymogów określonych w SOPZ. Możliwe jest również rozjaśnienie obszaru

poprzez zastosowanie efektu znaku wodnego. Wszystkie odstępstwa od wymogów SOPZ w tym zakresie muszą zostać przedstawione Zamawiającemu i przez niego zaakceptowane.



Rys. 2 Szablon podkładu mapowego

b) Umieszczenie na każdej tablicy następujących informacji:

- mapa, opisana w punkcie a);
- Nazwa MOR-a lub miejsca posadowienia tablicy (nazwę podaje Zamawiający);
- Nazwa królestwa rowerowego, w którym znajduje się tablica (zgodnie z załącznikiem nr 3 do SOPZ);
- lokalizację "Tu jesteś" w formie znacznika w miejscu lokalizacji tablicy, którego wygląd wymaga akceptacji Zamawiającego;
- logo szlaku Green Velo (plik źródłowy przekaże Zamawiający w dniu zawarcia umowy);
- logotypu turystycznego województwa, na terenie którego stała będzie tablica (logotypy przekaże Zamawiający w dniu zawarcia umowy);



- schematyczna mapa Polski z przebiegiem szlaku. Projekt mapy wymaga akceptacji Zamawiającego. Opracowanie i umieszczenie w treści tablicy poglądowej mapy Polski w taki sposób że województwa warmińsko – mazurskie, podlaskie, lubelskie, podkarpackie i świętokrzyskie zostaną naniesione w pełnej kolorystyce, a pozostałe województwa ościenne będą mocno rozjaśnione (zastosowana przezroczystość). Województwo na obszarze którego stała będzie tablica powinno zostać dodatkowo wyróżnione poprzez zmianę przyjętej tonacji kolorystycznej. Mapa powinna posiadać obrysy wskazujące na przebieg granic poszczególnych województw. W obszarze Województw Polski Wschodniej Wykonawca umieści wskazane przez Zamawiającego nazwy miejscowości oraz schematyczny przebieg trasy głównej i łączników Szlaku Green Velo. Mapa zostanie podpisana przez Wykonawcę zgodnie z treścią przekazaną przez Zamawiającego.
 - 4 zdjęcia (w uzgodnieniu z Zamawiającym dopuszcza się zmniejszenie tej liczby w indywidualnych przypadkach). Podpisy zdjęć trójjęzyczne, zdjęcia i podpisy (w tym wskazanie autora zdjęcia) wymagają akceptacji Zamawiającego. Fotografie muszą zostać dopracowane przez Wykonawcę pod względem technicznym (w szczególności korekta barwna, redukcja szumów, ustawienia tonalne, retusz) i zapisane w odpowiednim formacie pod kątem druku. Fotografie zostaną przekazane Wykonawcy w dniu zawarcia umowy.
 - piktogramy z flagą kraju, którego dotyczy tłumaczenie (angielski, niemiecki, rosyjski);
 - Umieszczenie kodu QR opracowanego własnoręcznie przez Wykonawcę, który prowadził będzie do wskazanego przez Zamawiającego adresu internetowego.
 - Tekst ok. 1500 znaków (w języku polskim) z odnośnikami do max. 10 zaznaczonych na mapie atrakcji na szlaku i w okolicy, położonych na obszarze objętym mapą na danej tablicy. Teksty przekaże Zamawiający w dniu zawarcia umowy.
 - Umieszczenie informacji o współfinansowaniu projektu ze środków UE zgodnie z wytycznymi podręcznika promocji projektów Programu Operacyjnego Rozwój Polski Wschodniej 2007-2013 wydanej przez Ministerstwo Rozwoju Regionalnego.
 - Tłumaczenie (treść przekazana przez Zamawiającego) każdego tekstu w wersji skróconej (500 znaków) na dwa języki obce, wskazane przez Zamawiającego, odpowiednio:
 - województwo warmińsko-mazurskie: angielski, niemiecki;
 - województwo podlaskie: angielski, niemiecki;
 - województwo lubelskie: angielski, rosyjski;
 - województwo podkarpackie: angielski, niemiecki;
 - województwo świętokrzyskie: angielski, niemiecki.
- c) Tablica zostanie opracowana w oparciu o elementy, stanowiące zawartości Księgi Tożsamości Szlaku Green Velo tj. logotypu, hasła promocyjnego, adresu strony www, elementów ogniwa. Elementy Księgi Tożsamości Marki Szlaku w plikach CDR zostaną przekazane Wykonawcy w dniu zawarcia umowy.



d) Wykonawca w toku realizacji zamówienia jest zobowiązany również do:

- korekty merytorycznej treści, w ilości niezbędnej do akceptacji projektu przez Zamawiającego,
- korekty redakcyjnej, w ilości niezbędnej do akceptacji projektu przez Zamawiającego,
- zamieszczenia elementów tekstowych i graficznych przekazanych przez Zamawiającego, a nie wskazanych w SOPZ,
- przeprowadzania z Zamawiającym w toku realizacji zamówienia konsultacji w zakresie opracowania merytorycznego, graficznego projektów tablic, do czasu uzyskania pełnej akceptacji projektów ze strony Zamawiającego,
- przekazania na elektronicznym nośniku danych ostatecznych wersji podkładów mapowych w formie plików PDF, w rozdzielczości dostosowanej do zamieszczenia w Internecie,
- przekazania na elektronicznym nośniku danych powielonym w ilości nie mniej niż 20 sztuk, opracowanych projektów gotowych tablic w następującej formie (pakiet dla każdej z tablicy z osobna):
 - format TIFF w rozdzielczości nie mniejszej niż 720 DPI przygotowany jako zamknięty plik do druku solwentowego, przygotowany zgodnie ze sztuką, obowiązującą dla druku cyfrowego i wielkoformatowego,
 - format JPG, PDF w pełnej rozdzielczości,
 - format JPG, PDF w rozdzielczości do opublikowania w Internecie,
 - format CDR (mapa osadzona jako bitmapa, czcionki niepozakrzywiane)

Do przekazanych projektów wykonawca przekaże pakiet użytych czcionek do instalacji, do których posiadał będzie stosowną licencję. Dodatkowe szczegóły techniczne dotyczące przygotowania projektów zostaną ustalone z Zamawiającym po zawarciu umowy. Projekty zawarte na nośnikach danych powinny być zakatalogowane do odpowiednich folderów (podział na województwa i królestwa) oraz odpowiednio opisane w rozszerzeniach plików. Tak przygotowana zawartość powinna pozwalać na łatwe przeszukiwanie i odnajdywanie odpowiednich projektów.

2) Zestaw wzorników dla oznakowania drogowego szlaków rowerowych

Zadaniem Wykonawcy będzie przygotowanie wzornika dla znaków drogowych z grupy R zgodnie z wytycznymi:

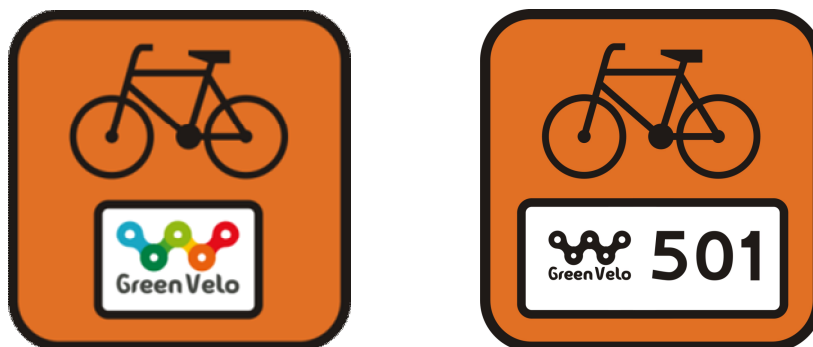
- Ustawy z dnia 20 czerwca 1997 r. - Prawo o ruchu drogowym,
- Rozporządzenia Ministrów Infrastruktury oraz Spraw Wewnętrznych i Administracji z dnia 31 lipca 2002 r. w sprawie znaków i sygnałów drogowych,
- Rozporządzenia ministrów transportu, budownictwa i gospodarki morskiej oraz spraw wewnętrznych z dnia 24 lipca 2013 r. zmieniające rozporządzenie w sprawie znaków i sygnałów drogowych,

oraz dokumentach wykonawczych do tych aktów prawnych.

Wykonawcę obowiązuje przygotowanie wzornika (pliku otwartego) dla następujących znaków drogowych i tabliczek:

- R-1a „początek (koniec) szlaku rowerowego lokalnego”,
- R-1b „zmiana kierunku szlaku rowerowego lokalnego” (znak w prawo i w lewo)
- R2 „międzynarodowy szlak rowerowy”
- R2a „zmiana kierunku międzynarodowego szlaku rowerowego” (znak w prawo i w lewo)
- R-3 „tablica szlaku rowerowego lokalnego”,
- R-4 „informacja o szlaku rowerowym” (trasa główna i trasa łącznikowa)
- R-4a „informacja o rzeczywistym przebiegu szlaku rowerowego” (4 wersje)
- R-4b „zmiana kierunku szlaku rowerowego” (dwa kierunki)
- R-4c „drogowskaz tablicowy szlaku rowerowego” (z jedną i dwiema miejscowościami)
- R-4d „drogowskaz szlaku rowerowego w kształcie strzały podający odległość (dwa kierunki)
- R-4e „tablica przed drogowskazowa szlaku drogowego” (dwie wersje, ze skrzyżowaniem w kształcie ronda i skrzyżowaniem dróg prostopadłych)
- E-12a „drogowskaz do szlaku rowerowego”.
- Tabliczki umieszczane pod znakiem R-4:
 - dla szlaku rowerowego ze spadkiem,
 - dla szlaku rowerowego ze wzniesieniem,
 - dla szlaku rowerowego z jego zwężeniem,
 - dla szlaku rowerowego, na którym występują nierówności.

W projektach wykonawca użyje loga szlaku Green Velo zgodnie z poniższym schematem:



Rys. 3 Szablon znaku R-4 w wersji Green Velo

Dla znaku R-3 wykonawca przygotowuje również modyfikację z wykorzystaniem loga szlaku, wg. poniższego schematu (na podstawie projektu znaku, przesłanego przez Zamawiającego).



Rys. 4 Szablon znaku R-3 w wersji Green Velo

Do przygotowania szablonu znaków wykonawca użyje czcionki zgodnej z przepisami, do której nabędzie licencje (seria czcionek "Tablica Drogowa").

Użyte w projektach znaków R-4c, R-4d, R-4e nazwy miejscowości powinny być związane z obszarem przebiegu szlaku Green Velo i uzgodnione z Zamawiającym

Wszystkie projekty powinny posiadać możliwość pełnej edycji (pliki otwarte).

Wykonawca jest zobowiązany do przekazania na elektronicznym nośniku danych powielonym w ilości nie mniej niż 20 sztuk, oklejonym wg indywidualnego projektu graficznego zgodnego z Księgą Tożsamości Marki Znak Wschodniego Szlaku Green Velo opracowanych projektów (poszczególne elementy oraz wzornik) w następującej formie:

- format JPG, PDF w pełnej rozdzielczości,
- format JPG, PDF w rozdzielczości do opublikowania w Internecie,
- format CDR (czcionki niepozakrzywiane)

Do przekazanych projektów wykonawca przekaże pakiet użytych czcionek do instalacji, do których posiadał będzie stosowną licencję. Dodatkowe szczegóły techniczne dotyczące przygotowania projektów zostaną ustalone z Zamawiającym po zawarciu umowy.

Projekty zawarte na nośnikach danych powinny być zakatalogowane do odpowiednich folderów (podział do ustalenia z Zamawiającym) oraz odpowiednio opisane w rozszerzeniach plików.

Tak przygotowana zawartość powinna pozwalać na łatwe przeszukiwanie i odnajdywanie odpowiednich projektów.

3) Projekt planszy informacyjnej o oznakowaniu szlaku

Zadaniem Wykonawcy będzie przygotowanie wzornika informacyjnego w postaci projektu planszy w formacie A1, zawierających wszystkie, podpisane znaki

Zestaw oznakowania umieszczony na planszy zawierać będzie:

- znaki z grupy R oraz E i tabliczki do znaków, opracowane w ramach niniejszego zlecenia
- oznakowanie MOR (tablice MOR)

- przykładową, turystyczną tablicę informacyjną
- oznakowanie Miejsc Przyjaznych Rowerzyście (projekty graficzne przekazane przez Zamawiającego w dniu zawarcia umowy)

Wykonawca jest zobowiązany do przekazania na elektronicznym nośniku danych powielonym w ilości nie mniej niż 20 sztuk, oklejonym wg indywidualnego projektu graficznego zgodnego z Księgą Tożsamości Marki Znak Wschodniego Szlaku Green Velo opracowanych projektów (poszczególne elementy oraz wzorniki) w następującej formie:

- format JPG, PDF w pełnej rozdzielczości,
- format JPG, PDF w rozdzielczości do opublikowania w Internecie,
- format CDR (czcionki niepozakrzywiane)

4) Tablice typu „witacz” przy MOR

Zadaniem Wykonawcy będzie przygotowanie 230 szt. projektów dla tablic informacyjnych typu „witacz,” umieszczonych przy Miejscach Obsługi Rowerzysty, czyli zagospodarowanych miejscach wypoczynkowych położonych przy szlaku rowerowym, pozwalających na odpoczynek i posiadających odpowiednią infrastrukturę - stojaki rowerowe, wiaty, kosze na śmieci itp.

W tym celu Wykonawca dokona adaptacji szablonu tablicy informacyjnej stanowiącej załącznik nr 5 do SOPZ, zgodnie z poniższym wzornikiem. Wymiar tablicy to 600x900mm.



Rys. 5 Szablon tablicy typu „Witacz” przy MOR



Wskazany szablon będzie modyfikowany w zakresie nazwy miejscowości MOR i loga województwa.

W ramach przygotowanego projektu od Wykonawcy oczekuję się wykorzystania następujących elementów:

- a) Zawartość Księgi Tożsamości Marki Szlaku, min. kolorowy logotyp szlaku Green Velo, elementy łańcucha rowerowego,
- b) Napis: Miejsce Obsługi Rowerzysty,
- c) Lokalizację wg. miejscowości, których wykaz dostarczy Zamawiający,
- d) Informację o współfinansowaniu projektu ze środków UE zgodnie z wytycznymi podręcznika promocji projektów Programu Operacyjnego Rozwój Polski Wschodniej 2007-2013 wydanego przez Ministerstwo Rozwoju Regionalnego.

Wykonawca jest zobowiązany do przekazania na elektronicznym nośniku danych w ilości nie mniej niż 20 sztuk, opracowanych projektów gotowych tablic w następującej formie (pakiet dla każdej z tablicy z osobna):

- format TIFF w rozdzielczości nie mniejszej niż 720 DPI przygotowany jako zamknięty plik do druku solwentowego, przygotowany zgodnie ze sztuką obowiązującą dla druku cyfrowego i wielkoformatowego,
- format JPG, PDF w pełnej rozdzielczości,
- format JPG, PDF w rozdzielczości do opublikowania w Internecie,
- format CDR (mapa osadzona jako bitmapa, czcionki niepozakrzywiane)

Do przekazanych projektów wykonawca przekaże pakiet użytych czcionek do instalacji, do których posiadał będzie stosowną licencję. Dodatkowe szczegóły techniczne dotyczące przygotowania projektów zostaną ustalone z Zamawiającym po zawarciu umowy. Projekty zawarte na nośnikach danych powinny być zakatalogowane do odpowiednich folderów (podział na województwa i królestwa) oraz odpowiednio opisane w rozszerzeniach plików.

Tak przygotowana zawartość powinna pozwalać na łatwe przeszukiwanie i odnajdywanie odpowiednich projektów.

5) Tablica pamiątkowa

Zadaniem Wykonawcy będzie przygotowanie wzornika tablicy informacyjnej dla każdego z województw Polski Wschodniej oddzielnie (5 województw). Tablica pamiątkowa jest nośnikiem informacji o projekcie umieszczanym przez beneficjenta w widocznym miejscu po zakończeniu realizacji projektu.

Zasady promocji projektów dla Programu Operacyjnego Rozwój Polski Wschodniej 2007-2013 określają wygląd i minimalne rozmiary tablicy pamiątkowej. Wizualizacja tablicy została umieszczona poniżej. Zakłada się zaprojektowanie dwóch wersji tablicy: 70x100 cm i 80x100 cm. Wzory tablic stanowią załączniki nr 6a i 6b do SOPZ.



Rys. 6 Szablon tablicy informacyjnej

Wykonawca jest zobowiązany do przekazania na elektronicznym nośniku danych powielonym w ilości nie mniej niż 20 sztuk, opracowanych projektów w następującej formie:

- format TIFF w rozdzielczości nie mniejszej niż 720 DPI przygotowany jako zamknięty plik do druku solwentowego, przygotowany zgodnie ze sztuką obowiązującą dla druku cyfrowego i wielkoformatowego,
- format JPG, PDF w pełnej rozdzielczości,
- format JPG, PDF w rozdzielczości do opublikowania w Internecie,
- format CDR (czcionki niepozakrzywiane).

Do przekazanych projektów wykonawca prześle pakiet użytych czcionek do instalacji. Dodatkowe szczegóły techniczne dotyczące przygotowania projektów zostaną ustalone z Zamawiającym po zawarciu umowy.

Zamawiający w dniu zawarcia umowy prześle informacje opisowe nt. realizowanych projektów, które Wykonawca wykorzysta w projektach.

Wszystkie projekty Wykonawca prześle na informatycznych nośnikach danych. Pliki powinny być zakatalogowane do odpowiednich folderów (podział na województwa) oraz odpowiednio opisane w rozszerzeniach plików.

6) Infografika szlaku rowerowego

Zadaniem Wykonawcy będzie przygotowanie projektu infografiki, prezentującej Wschodni Szlak Rowerowy Green Velo, w rozmiarze 1500 mm x 1000 mm.

Infografika oparta będzie o zawartość Księgi Tożsamości Marki Szlaku, nawiązywać będzie kolorystycznie do tablic turystycznych, opracowanych w ramach zadania (1) niniejszego postępowania i zawierać będzie:

- a) Nazwę i logo Wschodni Szlak Rowerowy Green Velo;
- b) mapkę, pokazującą schematyczny przebieg szlaku, na konturowej, cieniowanej mapie Polski z zaznaczonymi wskazanymi przez Zamawiającego miastami (miasta



wojewódzkie i duże miasta Polski Wschodniej), głównymi rzekami, przebiegiem szlaku Green Velo wraz z trasami łącznikowymi;

- c) Informacjami o oznakowaniu i pozostałej infrastrukturze szlaku (tekst przekazany przez Zamawiającego) z elementami graficznymi opracowanymi w ramach niniejszego zadania;
- d) Wykaz Królestw Rowerowych wraz z przykładowym zdjęciem (zaakceptowanym przez Zamawiającego) do każdego Królestwa oraz tekstem informacyjnym (tekst przekazany przez Zamawiającego);
- e) Tekst informacyjny o szlaku (przekazany przez Zamawiającego) wraz z min. 5 zdjęciami ogólnymi (pokazującymi rowerystów na szlaku) oraz min. 2 grafikami dotyczącymi aplikacji mobilnej, strony internetowej;
- f) Loga partnerów wojewódzkich (przekazane przez Zamawiającego);
- e) Informację o współfinansowaniu projektu ze środków UE zgodnie z wytycznymi podręcznika promocji projektów Programu Operacyjnego Rozwój Polski Wschodniej 2007-2013 wydanej przez Ministerstwo Rozwoju Regionalnego.

Infografika zostanie przetłumaczona na następujące wersje językowe:

- a) angielską
- b) niemiecką
- c) rosyjską

Wykonawca jest zobowiązany do przekazania na elektronicznym nośniku danych powielonym w ilości nie mniej niż 20 sztuk, oklejonym wg indywidualnego projektu graficznego zgodnego z Księgą Tożsamości Marki Znak Wschodniego Szlaku Green Velo opracowanych infografik opracowanych projektów w następującej formie:

- format TIFF w rozdzielczości nie mniejszej niż 720 DPI przygotowany jako zamknięty plik do druku solwentowego, przygotowany zgodnie ze sztuką obowiązującą dla druku cyfrowego i wielkoformatowego,
- format JPG, PDF w pełnej rozdzielczości,
- format JPG, PDF w rozdzielczości do opublikowania w Internecie,
- format CDR (czcionki niepozakrzywiane).

Do przekazanych projektów wykonawca prześle pakiet użytych czcionek do instalacji. Dodatkowe szczegóły techniczne dotyczące przygotowania projektów zostaną ustalone z Zamawiającym po zawarciu umowy.



3. Postanowienia końcowe

- 1) Wszystkie projekty powinny być zgodne z Księgą Tożsamości Marki Szlaku Green Velo oraz Zasadami promocji projektów dla Programu Operacyjnego Rozwój Polski Wschodniej 2007-2013.
- 2) Wykonawca ma obowiązek do konsultowania i uzgadniania z Zamawiającym wszystkich projektów graficznych oraz ich elementów składowych.
- 3) W toku realizacji zamówienia Wykonawca będzie zobowiązany do stałej współpracy z osobami wskazanymi przez Zamawiającego, oraz uwzględniania wszystkich uwag i sugestii Zamawiającego.
- 4) Zamawiający wymaga, by usługa była świadczona w następujący sposób:
 - a) kontakt telefoniczny bez ograniczeń czasowych z wyłączeniem świąt i dni ustawowo wolnych od pracy, chyba że specyfika realizacji zadania wymaga inaczej,
 - b) drogą elektroniczną (poczta elektroniczna) bez ograniczeń czasowych,
 - c) zapewnienie nie mniej niż 3 jednodniowych osobistych konsultacji w siedzibie Zamawiającego z grafiką, z możliwością naniesienia uwag w projektach w trakcie ich trwania.

4. Termin realizacji zamówienia (dni kalendarzowe):

- a) turystyczne tablice informacyjne - termin nie dłuższy niż 70 dni kalendarzowych od daty zawarcia umowy;
 - b) znaki z grupy R - termin nie dłuższy niż 30 dni kalendarzowych od daty podpisania umowy
 - c) projekt planszy informacyjnej o oznakowaniu szlaku - termin nie dłuższy niż 30 dni kalendarzowych od daty podpisania umowy
 - d) tablice typu „witacz” przy MOR- termin nie dłuższy niż 30 dni kalendarzowych od daty zawarcia umowy
 - e) tablice pamiątkowe - termin nie dłuższy niż 30 dni kalendarzowych od daty podpisania umowy
 - f) infografika szlaku - termin nie dłuższy niż 30 dni kalendarzowych daty zawarcia umowy
- 5) Miejscem dostawy poszczególnych elementów zamówienia jest biuro Zamawiającego - Regionalna Organizacja Turystyczna Województwa Świętokrzyskiego, 25-033 Kielce, ul. Ściegiennego 2.
 - 6) Dostawy mogą być realizowane w dni robocze od poniedziałku do piątku w godzinach 8:00-16:00, z informacją o dostawie z min. jednodniowym wyprzedzeniem.



5. Załączniki do SOPZ:

- Załącznik 1.** Szablon turystycznej tablicy opisowej (1500 x 1000 mm)
- Załącznik 2.** Szablon mapy turystycznej
- Załącznik 3.** Wykaz "Królestw Rowerowych",
- Załącznik 4.1.** Królestwa warmińsko-mazurskie
- Załącznik 4.2.** Królestwa podlaskie
- Załącznik 4.3.** Królestwa lubelskie
- Załącznik 4.4.** Królestwa podkarpackie
- Załącznik 4.5.** Królestwa świętokrzyskie
- Załącznik 5.** Szablon tablicy typu „Witacz” przy MOR,
- Załącznik 6a** Szablon tablicy informacyjnej (70x100 cm),
- Załącznik 6b.** Szablon tablicy informacyjnej (80x100 cm).