



**ROZWÓJ
POLSKI WSCHODNIEJ**
NARODOWA STRATEGIA SPÓJNOŚCI



UNIA EUROPEJSKA
EUROPEJSKI FUNDUSZ
ROZWOJU REGIONALNEGO



SPOTKANIE PROMOCYJNO-INFORMACYJNE
dotyczące systemu rekomendacji MPR
tj. Miejsc Przyjaznych Rowerzystom
wdrażanego w ramach projektu
„Trasy rowerowe w Polsce Wschodniej – promocja”
Czerwiec 2015 r.

Łańcuch atrakcji

ROZWÓJ POLSKI WSCHODNIEJ
NARODOWA STRATEGIA SPÓJNOŚCI

WOJEWÓDZTWO ŚWIĘTOKRZYSKIE

ROP Świątokrzyskie

UNIA EUROPEJSKA
EUROPEJSKI FUNDUSZ
ROZWOJU REGIONALNEGO

AGENDA SPOTKANIA	
Godzina	Tematyka
11.00 - 11.30	Rozpoczęcie spotkania. Powitanie uczestników. Prezentacja założeń systemu rekomendacji Miejsc Przyjaznych Rowerzystom na Wschodnim Szlaku Rowerowym Green Velo. Prezentacja kryteriów naboru oraz korzyści z udziału w systemie rekomendacji.
11.30 - 12.00	Omówienie procedury naboru i weryfikacji podmiotów zainteresowanych uzyskaniem statusu MPR - Miejsca Przyjaznego Rowerzystom oraz systemu weryfikacji zgłoszenia i kryteriów wyboru obiektów.
12.00 - 12.30	Omówienie regulaminu naboru, sposobu wypełniania formularza zgłoszeniowego i procedury zgłoszenia udziału w systemie rekomendacji.
12.30 - 13.00	Pytania i odpowiedzi uczestników. Zakończenie spotkania.

SKĄD TEN PROJEKT?

**Program Operacyjny
Rozwój Polski Wschodniej 2007-2013**
Oś priorytetowa V:
Zrównoważony rozwój potencjału turystycznego
opartego o warunki naturalne
V.1. Promowanie zrównoważonego rozwoju turystyki
V.2. Trasy rowerowe –
komponent promocyjny

Łańcuch atrakcji

WOJEWÓDZTWO ŚWIĘTOKRZYSKIE

Skąd przebieg?

**Studium przebiegu
korytarza głównego Trasy Rowerowej
Styczeń 2009**
Studium wykonalności
Trasy Rowerowej w Polsce Wschodniej
Czerwiec 2012

Łańcuch atrakcji

WOJEWÓDZTWO ŚWIĘTOKRZYSKIE

Oś czasu realizacji inwestycji

2007	2008	2009	2010	2011	2012	2013	2014	2015
		Studium przebiegu korytarza trasy			Studium wykonalności	Program Promocji Raporty badań		
							Rozpoczęcie inwestycji	Realizacja inwestycji
							Rozpoczęcie kampanii	Realizacja kampanii

Łączna wartość projektu: 274 mln PLN
Długość trasy: 1985 km
Projekt realizowany jest przez 5-ciu Beneficjentów:

- ☐ Województwo Świętokrzyskie (ŚZDW) – 190km
- ☐ Województwo Lubelskie (ZDWL) – 350km
- ☐ Województwo Podkarpackie (PZDW) – 430km
- ☐ Województwo Podlaskie (PZDW) – 590km
- ☐ Województwo Warmińsko-Mazurskie (UMWW-M) – 420km

W realizację całego komponentu zaangażowanych jest 260 partnerów

Łańcuch atrakcji

WOJEWÓDZTWO ŚWIĘTOKRZYSKIE



ROZWÓJ POLSKI WSCHODNIEJ

NARODOWA STRATEGIA SPÓJNOŚCI



UNIA EUROPEJSKA
EUROPEJSKI FUNDUSZ
ROZWOJU REGIONALNEGO



Efekty realizacji inwestycji

Najdłuższy (1985 km), spójnie oznakowany szlak rowerowy w Polsce, posiadający dodatkowo łączniki i trasy boczne, biegnący głównie po asfaltowych drogach publicznych (60%), na którym wprowadzono szereg rozwiązań zwiększających bezpieczeństwo rowerzystów.

- Budowa/przebudowa ok. 300 km dróg rowerowych i ciągów pieszo-rowerowych
- Budowa/przebudowa ok. 150 km dróg gruntowych
- 32 nowe i zmodernizowane obiekty mostowe i kładki
- Ponad 60 przebudowanych skrzyżowań

230 MOR-ów: miejsc obsługi rowerzystów

Łańcuch atrakcji



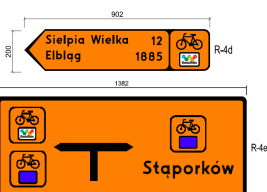
Łańcuch atrakcji

OZNAKOWANIE KIERUNKOWE TRASY



ROZPORZĄDZENIE MINISTRÓW TRANSPORTU,
BUDOWNICTWA I GOSPODARKI MORSKIEJ ORAZ
SPRAW WEWNĘTRZNYCH

z dnia 24 lipca 2013 r. zmieniające rozporządzenie
w sprawie znaków i sygnałów drogowych



W ramach projektu powstanie

**230 Miejsc Obsługi
Rowerzysty (MOR)**

Fot. Milan Rzepkowski



MOR

Miejsce Obsługi Rowerzystów

GRADY WONIECKO



ROZWOJ POLSKI WSCHODNIEJ
UNIA EUROPEJSKA
EUROPEJSKI FUNDUSZ
ROZWOJU REGIONALNEGO

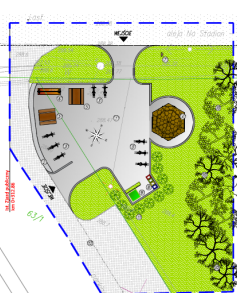


MOR-y: Miejsca Odpoczynku Rowerzystów

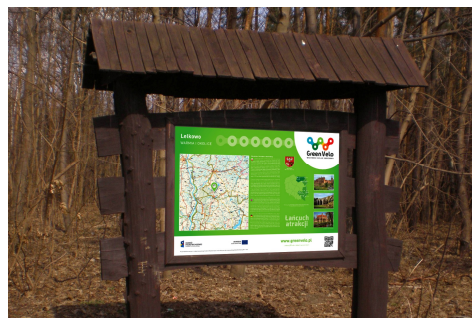


Materiał województwa świętokrzyskiego

Łańcuch atrakcji



Ponad 600 tablic i znaków informacyjnych





ROZWÓJ POLSKI WSCHODNIEJ NARODOWA STRATEGIA SPÓJNOŚCI



UNIA EUROPEJSKA
EUROPEJSKI FUNDUSZ
ROZWOJU REGIONALNEGO



Komponent promocyjny



Beneficjent projektu: Województwo Świętokrzyskie

Partner wykonawczy: Regionalna Organizacja Turystyczna Województwa Świętokrzyskiego

Projekt realizowany w partnerstwie z województwami podlaskim, podkarpackim, lubelskim, warmińsko-mazurskim.

5,88 mln EURO ≈ **25 mln zł PLN**

100% Dofinansowania

- 85% EFRR

- 15% Budżet Państwa



OKRES REALIZACJI: 31.01.2014 – 31.12.2015

Komponent promocyjny

- Portal www.greenvelo.pl i aplikacja mobilna
- Kampania telewizyjna i radiowa oraz internetowa
- Podróże studyjne
- Targi turystyczne
- Wydawnictwa promocyjne i gadżety
- Imprezy promocyjne i wydarzenia typu ambient
- Współpraca z przewoźnikami
- Wsparcie rozwoju produktu turystycznego
- Działania na rzecz budowy trwałej sieci współpracy



„Wschodni Szlak Rowerowy Green Velo” jako produkt turystyczny

Trzy podstawowe segmenty odbiorców produktu:

1. ROWEROWIPASJONACI
2. AKTYWNE WAKACJE (URLOP NA ROWERZE)
3. ROWERZYŚCI OKAZJONALNI (KRÓTKIE WYCIECZKI ROWEROWE)



Produkt dla segmentu: rowerowi pasjonaci

"wyprawa rowerowa" całym szlakiem
lub jego znaczną częścią (kilkaset km, min. 5 dni)

Kluczowe elementy oferty dla "wyprawy rowerowej,"

- spójne oznakowanie,
- jednolite nawierzchnie,
- ciągłość, bezpieczeństwo trasy
- baza noclegowa rozłożona wzdłuż całej trasy
- materiały informacyjne i opisy atrakcji na całej trasie
- informacje o węzłach komunikacyjnych na trasie



Produkt dla segmentów: "aktywne wakacje" i "rowerzyści okazjonalni"

Jednodniowe wycieczki rowerowe
w pobliżu miejsca wypoczynku (2-3, 5-14 dni)

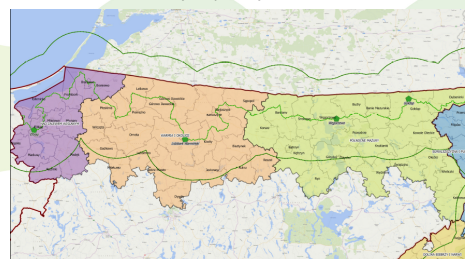
Kluczowe elementy oferty dla "wyprawy rowerowej"

- duża liczba propozycji wycieczek w pobliżu wypoczynkowych, najciekawszych obszarów
- bezpieczeństwo, atrakcyjność, dostępność tras i szlaków
- dobra baza noclegowa
- różnorodność atrakcji turystycznych, zarówno przyrodniczych, jak i kulturowych
- obiekty "przyjazne rowerzystom" - atrakcje, placówki gastronomiczne



"Królestwa" (krajiny) rowerowe:

12 regionów rozwoju turystyki rowerowej
od dwóch do czterech w jednym województwie





**ROZWÓJ
POLSKI WSCHODNIEJ**
NARODOWA STRATEGIA SPÓJNOŚCI



UNIA EUROPEJSKA
EUROPEJSKI FUNDUSZ
ROZWOJU REGIONALNEGO



System rekomendacji szlaków i tras rowerowych



fot. Paweł Siwek



SYSTEM REKOMENDACJI MIEJSC PRZYJAZNYCH ROWERZYSTOM

Czym są Miejsca Przyjazne Rowerzystom?



przyjazny-rowerom.pl

Bett & Bike

Gut ankommen, gut unterkommen!



System Bett & Bike

Niemcy i Austria
Operator: ADFC

Allgemeiner Deutscher
Fahrrad-Club e. V.

Marka i system rezerwacji
5.500 hoteli, pensjonatów,
schronisk i kempingów
położonych przy trasach
rowerowych w Niemczech i Austrii

Źródło: www.adfc.de



ZASADY WSPÓŁPRACY W RAMACH SYSTEMU REKOMENDACJI MIEJSC PRZYJAZNYCH ROWERZYSTOM NA WSCHODNIM SZLAKU ROWEROWYM GREEN VELO



- Obszar Polski Wschodniej
- Otwarty i nieodpłatny model uczestnictwa
- 5 typów obiektów „przyjaznych rowerzystom”
- 16 rekomendowanych standardów obiektu „przyjaznego rowerzystom”
- Nabór w terminie 15 czerwca – 15 lipca 2015
- Umieszczenie informacji o zgłoszonych obiektach na portalu www.greenvelo.pl oraz w dedykowanej aplikacji mobilnej
- Weryfikacja przez audytorów działających w ramach zespołu konsultanta ds. produktu
- System opinii na portalu www.greenvelo.pl



Rodzaje obiektów „przyjaznych rowerzystom”

- OBIEKTY NOCLEGOWE**
(obiekty świadczące usługi krótkotrwałego wynajmu miejsc noclegowych, zarówno całoroczne, jak i sezonowe)
- ATRAKcje TURYSTYCZNE**
(obiekty, do których wstęp jest odpłatny lub nieodpłatny, ale posiadają swojego zarządcę, np. parki rozrywki, muzea, skanseny, niektóre parki narodowe)
- OBIEKTY GASTRONOMICZNE**
(np. restauracje, bary)
- CENTRA INFORMACJI TURYSTYCZNEJ**
- POZOSTAŁE OBIEKTY USŁUGOWE**
(stacje paliw, sklepy wielobranżowe, serwisy rowerowe, wypożyczalnie rowerów i sprzętu turystycznego)

Obszar objęty naborem w ramach systemu rekomendacji

Obiekty ubiegające się o rekomendację Miejsca Przyjaznego Rowerzystom zlokalizowane muszą być (prowadzić działalność) na obszarze Polski Wschodniej (województwa: lubelskie, podlaskie, świętokrzyskie, podkarpackie, warmińsko-mazurskie), położonym w tzw. korytarzu trasy Wschodniego Szlaku Rowerowego Green Velo.

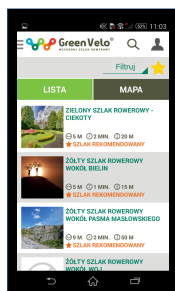
Jest to związane z obszarem realizacji Programu Operacyjnego Rozwój Polski Wschodniej 2007-2013, z którego finansowane jest opracowanie i wdrożenie systemu rekomendacji MPR.

Obszar, na którym wdrażany jest system rekomendacji, jest ujęty w formie graficznej na mapach, stanowiących załącznik nr 1 do Regulaminu Współpracy

Wykaz gmin, objętych systemem rekomendacji, stanowi załącznik nr 2 do niniejszego dokumentu.

Korzyści z udziału w systemie rekomendacji

- Umieszczenie informacji o obiekcie na portalu www.greenvelo.pl
- Umieszczenie informacji o obiekcie w dedykowanej aplikacji mobilnej
- Umieszczenie informacji o obiekcie w publikacjach o szlaku
- Otwarcie się na nowe grupy turystów rowerowych



Procedura naboru



System rekomendacji
Miejsc Przyjaznych Rowerzystom



Zgłoś swój obiekt

Procedura naboru



- Organizator Systemu Rekomendacji:**
Regionalna Organizacja Turystyczna Województwa Świętokrzyskiego
- Szczegółowy opis akcji:**
Zasady współpracy w ramach systemu rekomendacji Miejsc Przyjaznych Rowerzystom na portalu www.greenvelo.pl (wersja 1.0 z dnia 09 czerwca 2015 r.), zwane dalej "Regulaminem współpracy"
- Zgłoszenie udziału w akcji:**
wypełnienie formularza, dostępnego na stronie www.greenvelo.pl
- Początek naboru:** 15 czerwca 2015 r.
- Koniec naboru:** 15 lipca 2015 r.
- Weryfikacja zgłoszonych obiektów:** 16 lipca – 31 sierpnia

Zasady akcji



- Podmiotem wdrażającym system rekomendacji jest Regionalna Organizacja Turystyczna Województwa Świętokrzyskiego.
- Udział w systemie rekomendacji jest nieodpłatny i dobrowolny.
- Koszty związane z wdrażaniem systemu rekomendacji w roku 2015 są finansowane ze środków Europejskiego Funduszu Rozwoju Regionalnego w ramach Programu Operacyjnego Rozwój Polski Wschodniej 2007-2013.
- Podstawą zgłoszenia udziału w systemie rekomendacji jest wypełnienie i przesłanie formularza zgłoszeniowego wraz z oświadczeniem o zapoznaniu się z Regulaminem rekomendacji i deklaracją prawdziwości składanego oświadczenia.
- Formularz zgłoszeniowy dostępny na stronie www.greenvelo.pl należy wypełnić i przesłać w terminie i na zasadach wskazanych w ogłoszeniu o naborze.



Zasady akcji



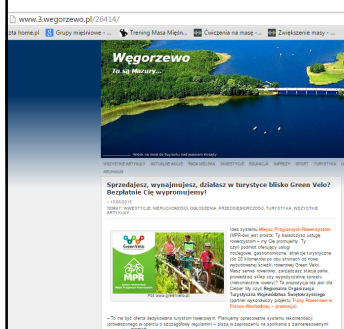
6. Dostarczone w terminie formularze zgłoszeniowe zostaną ocenione pod względem formalnym (kompletność wypełnienia, termin i forma przesłania, wypełnienie załączników, lokalizacja obiektu na terenie korytarza szlaku Green Velo, zgodność zakresu działalności obiektu z założeniami systemu rekomendacji) oraz w zakresie prawdziwości spełnienia kryteriów rekomendacji.
7. Liczba zadeklarowanych w formularzu zgłoszeniowym kryteriów w zakresie spełnienia standardów "przyjaznych rowerzystom" nie stanowi podstawy odrzucenia zgłoszenia.
8. Wszystkie zgłoszone i spełniające kryteria formalne (lokalizacja, kompletność i terminowość zgłoszenia) obiekty zostaną umieszczone na portalu www.greenvelo.pl oraz w dedykowanej aplikacji mobilnej.
9. Zadeklarowane kryteria stanowią narzędzie sortowania przez użytkowników portalu www.greenvelo.pl informacji o obiektach. Stanowiąc będą one atrybuty obiektu, po których następować będzie wyszukiwanie i przeglądanie bazy przez użytkowników portalu zgodnie z ich potrzebami oraz oczekiwaniami względem poszukiwanej oferty.

Zasady akcji



10. Odnowienie rekomendacji następuje automatycznie po pisemnym potwierdzeniu przez administratora obiektu woli uczestnictwa w systemie rekomendacji, wysłanym w odpowiedzi na zapytanie skierowane przez Organizatora Systemu Rekomendacji. Pozwoli to na systematyczną aktualizację bazy podmiotów, zainteresowanych współpracą w ramach systemu rekomendacji MPR.
11. Obiekty zainteresowane udziałem w systemie rekomendacji wyrażają zgodę na poddanie się weryfikacji przez zewnętrznych audytorów. W ramach pracy audytorów sprawdzana zostanie losowo wiarygodność i rzetelność informacji wskazanych w formularzu zgłoszeniowym poprzez porównanie ze stanem faktycznym.
12. W każdym momencie po otrzymaniu rekomendacji podmiot posiadający rekomendację MPR może zgłosić pisemnie lub mailowo rezygnację z udziału w systemie. Rezygnacja nie powoduje dla MPR żadnych, w tym finansowych, zobowiązań.

Promocja akcji



Zobowiązania Organizatora Systemu Rekomendacji

1. Miejsca Przyjazne Rowerzystom rekomendowane są w drodze otwartego naboru.
2. Informacje o naborze podawane są do publicznej wiadomości na stronach internetowych organizatora systemu rekomendacji, stronach partnerów przedsięwzięcia oraz przy użyciu innych kanałów promocyjno-informacyjnych.
3. Czas przyjmowania zgłoszeń będzie każdorazowo określany w ogłoszeniu o naborze.
4. Kryteria rekomendacji MPR-ów są zgodne z politykami horyzontalnymi UE w zakresie równych szans, społeczeństwa informacyjnego, ochrony środowiska, konkurencji i zamówień publicznych, zatrudnienia oraz efektywności energetycznej.
5. Organizator Systemu Rekomendacji zobowiązuje się do równego traktowania wszystkich rekomendowanych MPR w zakresie ilości, sposobu i formy przekazywanych informacji na stronie www.greenvelo.pl, materiałach promocyjnych oraz innych działaniach i materiałach promocyjnych, wydawanych przez organizatora Systemu Rekomendacji w ramach systemu promocji produktu Wschodni Szlak Rowerowy Green Velo.

Harmonogram naboru



- **ROZPOCZĘCIE NABORU:** od 15 czerwca 2015 r.
- **ZAKOŃCZENIE NABORU:** do 15 lipca 2015 r.
- Umieszczenie informacji o obiekcie na stronie internetowej i w aplikacji mobilnej: do 31 lipca
- Weryfikacja terenowa zgłoszonych obiektów: od 16 lipca do 31 sierpnia
- Podsumowanie akcji: październik – listopad 2015 r.



Formularz zgłoszeniowy



- Nabór prowadzony jest online
- Narzędziem zgłoszenia jest formularz zgłoszeniowy, dostępny na stronie www.greenvelo.pl
- Wypełnienie i wystanie w terminie kompletnego formularza wraz z oświadczeniami i załącznikami w postaci zdjęć stanowi podstawę ujęcia obiektu w systemie rekomendacji
- Osoba zgłaszająca obiekt otrzyma mailem na wskazany adres potwierdzenie wysłania formularza
- Formularze będą weryfikowane zgodnie z Zasadami współpracy w zakresie terminu przesłania, kompletności zgłoszenia oraz zgodności z kryteriami udziału w akcji



Kryteria obiektu „przyjaznego rowerzystom”



- KRYTERIUM 1:**
Możliwość skorzystania przez turystę z pobytu na jedną dobę
- KRYTERIUM 2:**
Możliwość bezpiecznego i nieodpłatnego przechowania rowerów
- KRYTERIUM 3:**
Możliwość nieodpłatnego wysuszenia mokrych ubrań i sprzętu
- KRYTERIUM 4:**
Dostęp do aneksu kuchennego - miejsca pozwalającego na samodzielne przygotowywanie posiłków
- KRYTERIUM 5:**
Nieodpłatne udostępnianie narzędzi do podstawowych napraw rowerów
- KRYTERIUM 6:**
Bezpieczny, nieodpłatny parking rowerowy

Kryteria obiektu „przyjaznego rowerzystom”



- KRYTERIUM 7:**
Bezpieczne, nieodpłatne przechowywanie sprzętu i wyposażenia rowerowego oraz bagażu rowerzysty
- KRYTERIUM 8:**
Wydzielenie na terenie obiektu miejsca na nieodpłatny i nie wymagający dodatkowych pozwoleń odpoczynek dla rowerzystów
- KRYTERIUM 9:**
Bezpieczny, nieodpłatny parking samochodowy, udostępniony dla turystów rowerowych na dłuższy pobyt (powyżej 24 godzin)
- KRYTERIUM 10:**
Oferta transportu rowerów, bagażu, pojazdów lub gości do kolejnego etapu wyprawy/węzła komunikacyjnego
- KRYTERIUM 11:**
Sprzedaż części zamiennych do rowerów lub posiadanie aktualnej informacji o pobliskich punktach serwisowych i sklepach rowerowych

Kryteria obiektu „przyjaznego rowerzystom”



- KRYTERIUM 12:**
Serwowanie pełnowartościowych śniadań dla rowerzystów
- KRYTERIUM 13:**
Przygotowywanie suchego prowiantu "na wynos" (lunch pakietów)
- KRYTERIUM 14:**
Oferta wypożyczenia rowerów
- KRYTERIUM 15:**
Oferta udziału w wycieczkach rowerowych w okolicy obiektu
- KRYTERIUM 16:**
Oferta pośrednictwa w rezerwacji noclegu w kolejnej kwaterze przyjaznej rowerzystom



Weryfikacja zgłoszenia



Dostarczone w terminie formularze zgłoszeniowe zostaną ocenione pod względem formalnym:

1. Termin i forma przesłania
2. Kompletność wypełnienia
3. Lokalizacja obiektu na terenie korytarza szlaku Green Velo
4. Zgodność zakresu działalności obiektu z założeniami systemu rekomendacji
5. Przesłanie załączników
6. Prawdziwość spełnienia kryteriów rekomendacji

Liczba zadeklarowanych w formularzu zgłoszeniowym kryteriów w zakresie spełniania standardów "przyjaznych rowerzystom" nie stanowi podstawy odrzucenia zgłoszenia.

Świadczenia na rzecz obiektu



Organizator systemu rekomendacji zobowiązuje się do

nieodpłatnego umieszczenia informacji o obiekcie posiadającym rekomendację na oficjalnym portalu internetowym szlaku Green Velo (www.greenvelo.pl) oraz dedykowanej aplikacji mobilnej, obejmujących:

- lokalizację obiektu na mapie interaktywnej szlaku
- dane kontaktowe do obiektu
- krótki opis obiektu i zakres świadczonych usług,
- zdjęcia obiektu (w oparciu o przesłany materiał)



Świadczenia na rzecz obiektu

1. Przekazanie administratorowi MPR wzorów materiałów graficznych i informacyjnych, zawierających logo Green Velo.
2. Umieszczenie informacji o obiekcie w drukowanych materiałach promocyjnych o szlaku
3. Dostarczanie do obiektu aktualnych informacji lub materiałów o ofercie turystycznej wzdłuż szlaku Green Velo oraz o regionach, przez które prowadzi szlak Green Velo





Świadczenia na rzecz obiektu



4. Organizowanie konkursów, rankingów, statystyk i innych akcji oraz wydarzeń, mających na celu promocję rekomendowanych obiektów wśród potencjalnych odbiorców.
5. Prowadzenie spotkań, warsztatów, akcji informacyjnych i edukacyjnych, mających na celu popularyzację idei i podnoszenie jakości standardu oferty MPR-ów na szlaku, jak również integrację administratorów MPR-ów,
6. Informowanie i zapraszanie administratorów rekomendowanych MPR-ów na spotkania oraz zapewnienie udziału administratorów rekomendowanych MPR-ów w działaniach, mających na celu budowę trwałej sieci współpracy
7. Przekazywanie administratorom rekomendowanych MPR-ów informacji o wynikach prowadzonych ankiet i badań rowerzystów, korzystających z produktu Green Velo, jak również cyklicznych sprawozdań z funkcjonowania szlaku Green Velo jako produktu turystycznego.

Zobowiązania zgłoszonego obiektu



Obiekt, który zgłosił udział w systemie rekomendacji zobowiązuje się do umieszczenia na swojej witrynie internetowej:

- bannera informującego o przynależności do sieci rekomendowanych MPR
- opisu systemu rekomendacji MPR
- odnośnika w formie aktywnego linku lub bannera do strony www.greenvelo.pl

Zakres i umiejscowienie materiałów uzależnione będzie od możliwości technologicznych strony internetowej. Materiały do zamieszczenia na stronie internetowej dostarcza Organizator Systemu Rekomendacji.

Rekomendowany obiekt zobowiązany jest także, w okresie ważności uzyskanej rekomendacji, do umieszczenia w widocznym miejscu ankiet dotyczących oceny obiektu oraz szlaku Green Velo przez turystów korzystających z MPR.

Weryfikacja przekazanych informacji

Obiekty zainteresowane udziałem w systemie rekomendacji wyrażają zgodę na poddanie się weryfikacji przez zewnętrznych audytorów.

W ramach pracy audytorów sprawdzana zostanie losowo wiarygodność i rzetelność informacji wskazanych w formularzu zgłoszeniowym poprzez porównanie ze stanem faktycznym



Weryfikacja przekazanych informacji



Organizator Systemu Rekomendacji jest uprawniony do prowadzenia monitoringu sposobu spełniania przez zgłoszone obiekty standardów i kryteriów określonych w formularzu zgłoszeniowym.

Przyjmuje się następujące sposoby monitoringu standardów:

1. weryfikacja (osobista, telefoniczna i mailowa) możliwości rezerwacji noclegu w obiekcie przez turystę rowerowego oraz dostępności innych świadczeń zadeklarowanych w formularzu zgłoszeniowym
2. bezpośrednie, zapowiedziane i niezapowiedziane wizyty audytorów, celem weryfikacji spełniania przez zgłoszony obiekt zadeklarowanych kryteriów
3. weryfikacja przez użytkowników, bazująca na uzyskiwaniu opinii i kontakcie z użytkownikami portalu turystycznego www.greenvelo.pl i dedykowanej aplikacji mobilnej oraz bezpośrednio z turystami odwiedzającymi szlak

Weryfikacja przekazanych informacji

W przypadku skarg użytkowników portalu i turystów lub stwierdzonych w wyniku czynności monitoringowych uchybień w świadczeniu usług na rzecz turystów rowerowych, Organizator Systemu Rekomendacji przekaze administratorowi obiektu na piśmie ostrzeżenie oraz wskaże sposób korekty zauważonych rozbieżności.

Ponowne stwierdzenie uchybienia stanowi przesłankę do odebrania obiektowi rekomendacji, co skutkować będzie usunięciem obiektu z portalu www.greenvelo.pl.

Obiekt MPR deklaruje przekazywanie informacji o zmianach w ofercie oraz dostępności kryteriów niezwłocznie po zaistnieniu takiej zmiany.

Stwierdzony brak aktualizacji oferty skutkować może analogicznie jak w przypadku skarg lub czynności monitoringowych usunięciem obiektu z bazy, po przesłaniu wcześniej administratorowi obiektu ostrzeżenia

Rezygnacja ze statusu MPR



Rekomendacja przyznawana jest na rok (do czerwca 2016 r.)

Odnowienie rekomendacji następuje automatycznie, po pisemnym potwierdzeniu przez administratora obiektu woli uczestnictwa w systemie rekomendacji, wysłanym w odpowiedzi na zapytanie skierowane przez Organizatora Systemu Rekomendacji.

W każdym momencie otrzymania rekomendacji, podmiot posiadający rekomendację MPR może zgłosić pisemnie lub mailowo rezygnację z udziału w systemie.

Rezygnacja nie powoduje dla MPR żadnych, w tym finansowych, zobowiązań.



**ROZWÓJ
POLSKI WSCHODNIEJ**
NARODOWA STRATEGIA SPÓJNOŚCI



UNIA EUROPEJSKA
EUROPEJSKI FUNDUSZ
ROZWOJU REGIONALNEGO





Województwo Świętokrzyskie

PYTANIA



Fot. D. Łukasik
Archiwum ROTA WS

Łańcuch atrakcji



Województwo Świętokrzyskie

Kontakt

**ZESPÓŁ KONSULTANTA
DS. PRODUKTU**

mpr@greenvelo.pl

Jacek Zdrojewski – kierownik zespołu tel. 88 33 27 964
Maria Kosicka – koordynator zespołu tel. 535 245 142
Dorota Krakowska – sekretariat tel. 507 245 142

Łańcuch atrakcji



DORADZTWO
I SZKOLENIA