



PLAN ROT WŚ NA ROK 2022

1. PROMOCJA

2. EDUKACJA

3. INWESTYCJE



1. PROMOCJA, INFORMACJA I ROZWÓJ PRODUKTU KAMPANIA PROMOCYJNA

DZIAŁANIA
PONADSTANDARDOWE

DZIAŁANIA
STANDARDOWE

KAMPAANIA PROMOCYJNA

Działania ponadstandardowe

**1. Kampania
internetowa**

**2. Kampania
telewizyjna**
(wydarzenia telewizyjne,
kampania spotowa ?)

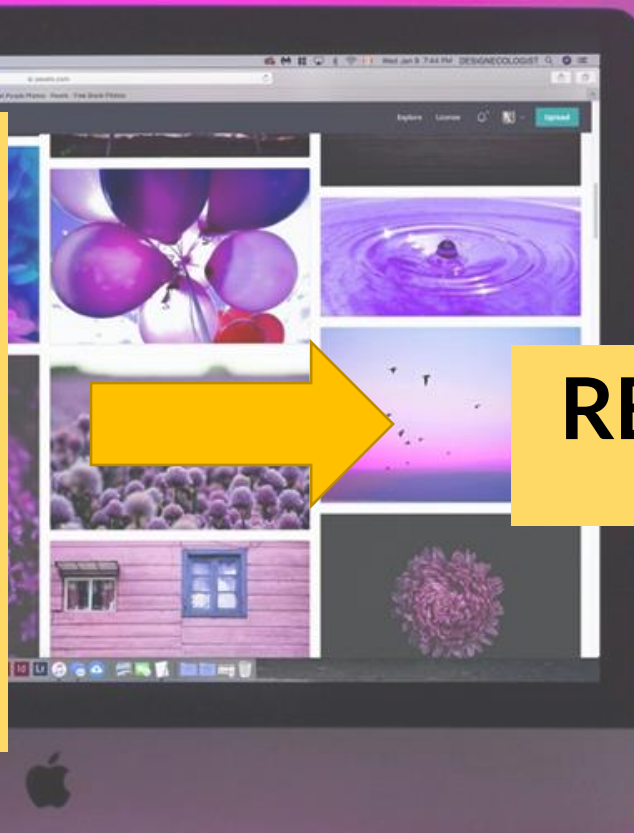
**3. Ambient –
reklama**
(multikarta?, eventy, targi,
kapsuła 5d)



KAMPANIA INTERNETOWA

Określenie:

- celu kampanii, przekazu i oferty
- big idea
- grupy docelowej
- czasu trwania
- narzędzi komunikacji, mediaplanu
- kreacji
- sposobu monitoringu wyników



REALIZACJA
2022

Koszty

300 000,00 zł

KAMPANIA INTERNETOWA

WIZERUNEK I PRODUKT

- Kampania na portalach horyzontalnych i wertykalnych
- Kampania Google Ads wybranych produktów turystycznych
- Internet ambient

The screenshot shows a travel website for the Świętokrzyskie region. The main headline reads "Świętokrzyskie uzdrowiska i SPA - relaks i regeneracja dla ciała i umysłu". Below the headline, there is a sub-headline "Świętokrzyskie czaruje! Poleć na wakac" and a "Zobacz" button. The page features several promotional images: a large indoor pool with palm trees, a scenic view of a mountain landscape, a boat on a river, and a couple sitting on a rocky outcrop. The website also includes a search bar, navigation menu, and social media links.

Zyskaj nowych klientów dzięki
Google Ads

Rozpocznij teraz

Możesz też zadzwonić do nas i poprosić o pomoc w skonfigurowaniu konta.

800 445 668*

* Godziny pracy: pn - pt 9:00-17:00

Koszty

166 000,00 z 300 000,00 zł

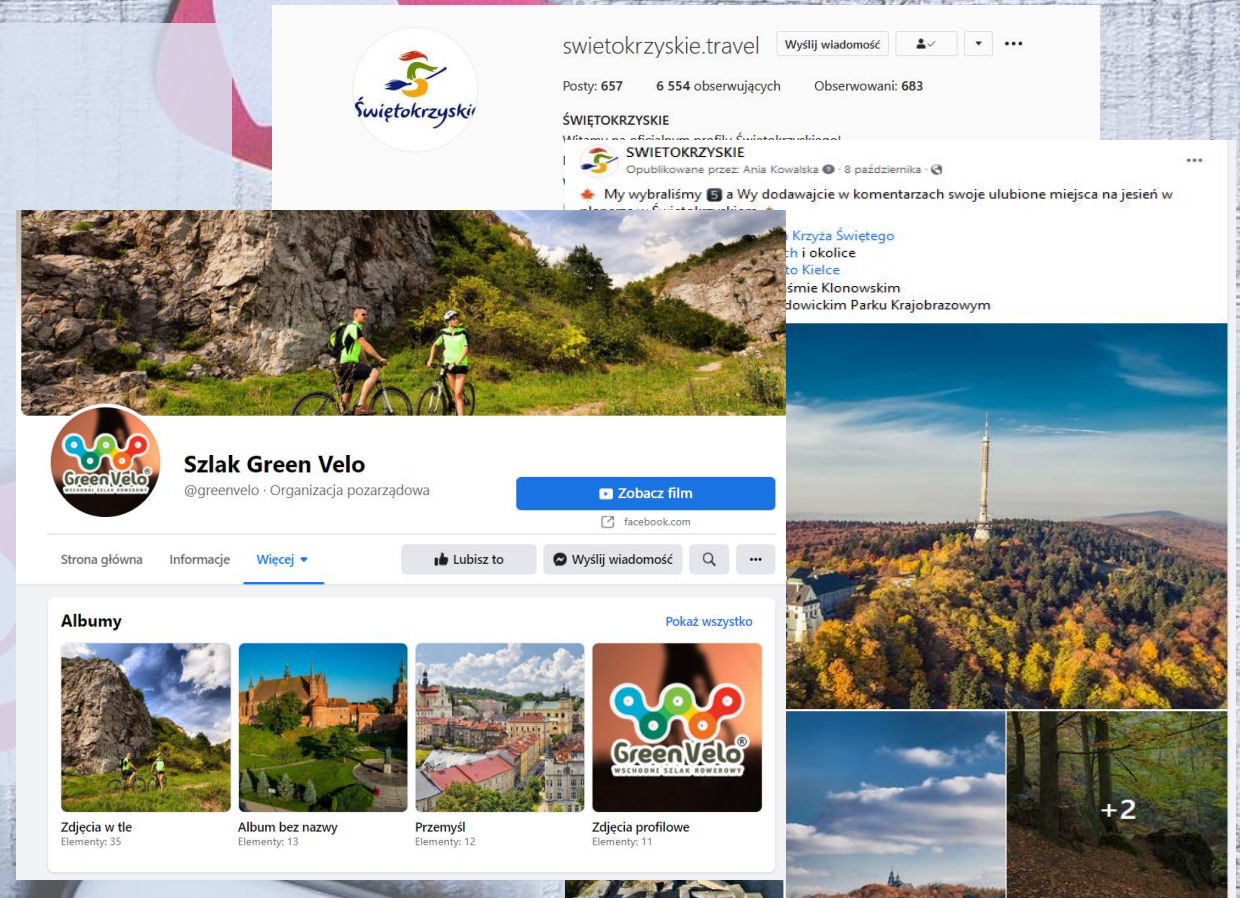
KAMPAANIA INTERNETOWA – PROPONOWANE

MEDIA SPOŁECZNOŚCIOWE

Facebook i Instagram
@SWIETOKRZYSKIE, @GREEN VELO
+ profile zewnętrzne (np. Onet, WP)

- Kampania postów sponsorowanych
- Content marketing
- Konkursy we współpracy z partnerami
- Relacje live

Newsletter



Koszty

50 000,00 zł z 300 000 zł

KAMPANIA INTERNETOWA – PROPONOWANE

Strony internetowe Aplikacja mobilna



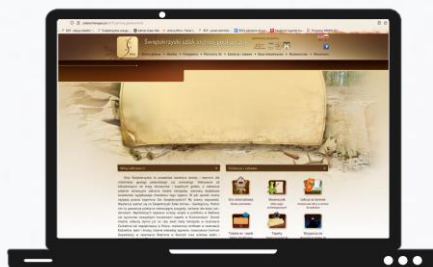
SWIETOKRZYSKIE.TRAVEL
SZLAKI.SWIETOKRZYSKIE.TRAVEL



GREENVELO.PL + APLIKACJE

UTRZYMANIE I ROZWÓJ

- Zmiana szaty graficznej strony głównej swietokrzyskie.travel (pod identyfikację wizualną i cele kampanii)
- Content marketing (artykuły, foto, video związane z kampanią)
- Administracja strony
- Rozwój techniczny



SZLAKARCHEOGEO.PL

NOWA STRONA WWW

Koszty

81 600,00 zł z 300 000 zł

KAMPANIA INTERNETOWA – PROPONOWANE



KAMPAANIA TELEWIZYJNA

Wydarzenia telewizyjne
i kampania spotowa



KONCERT Polskich Legend Moc

- Koncert z udziałem gwiazd
Transmisja telewizyjna

Koszty	Przychody
1 000 000,00	750 000,00



Świątokrzeskie Kolędowanie

- Koncert kolęd z udziałem gwiazd
- Transmisja telewizyjna



Koszty	Przychody
1 000 000,00	750 000,00



KONCERT Polskich Legend Moc

W przypadku braku dofinansowania przez Ministerstwo Kultury realizacja tylko 1 koncertu „Polskich Legend Moc” – mniejsza skala i oddziaływanie, ale z transmisją telewizyjną

KONCERT Świętokrzyskie Koleńdowanie

Koszty

500 000

Przychody

0,00

Koszty 2022:

- spot telewizyjny – emisja lub produkcj

lub

- inne działania według decyzji Zarządu np.:
 - ✓ wzmocnienie produkcyjno-promocyjne koncertu Polskich Legend Moc;
 - ✓ Eevent rowerowy Green Velo Tour.



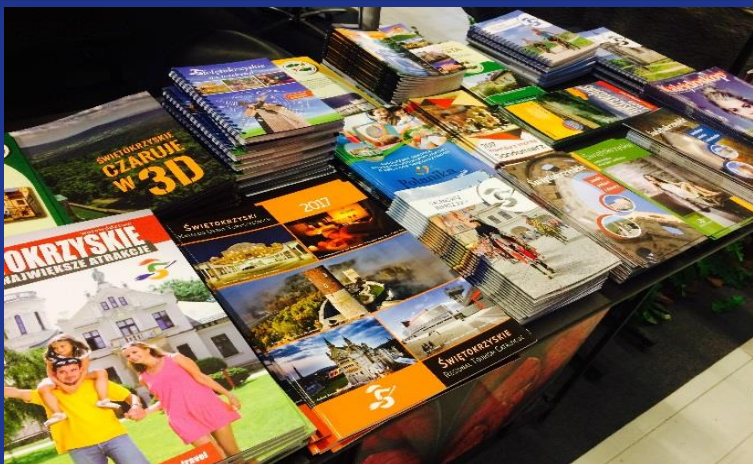
Koszty
300 000,00 zł

Kampania spotowa



AMBIENT

(targi i eventy)



Propozycje udziału w eventach i/lub targach:

➤ w regionie świętokrzyskim:

- WSPÓŁPRACA Z CZŁONKAMI ROT
(według zamówień Członków)
- MISTRZOSTWA ŚWIATA W TROPIENIU SPORTOWYM PSÓW
(Kielce, stadion lekkoatletyczny, Wólka Milanowska – wrzesień 2022)

➤ w Polsce:

- TOUR PO POLSKIM WYBRZEŻU
(czerwiec/lipiec, miejscowości wypoczynkowe np.:
Ustka, Łeba, Władysławowo, Hel, Sopot)
- EVENT CAMPING, Kraków
- TARGI TT Warsaw, 24-26.11.2022r.

Koszty

220 000,00

Przychody

10 000,00

TARGI I EVENTY

Propozycje udziału w eventach i/lub targach, c.d.:

➤ za granicą:

we współpracy z ZOPOTami:

- **TARGI Bike Brussels**
26-27.03.2022 r. (stoisko)
- **POLAND ROADSHOW 2022:**
4-7.04 - Wiedeń, Bratysława, Budapeszt, Praga
- **WYSTAWA KRZEMIENIA PASIASTEGO**
5.04 - Bratysława (kapsuła 5D)
- **EHF FINAL FOUR**
18-19.06.2022 Cologne, Niemcy

*Ostateczny dobór eventów i/lub imprez targowych zostanie dokonany na podstawie obserwacji sytuacji pandemicznej oraz związanego z nią ruchu turystycznego na rynkach światowych.



TARGI I EVENTY

MISTRZOSTWA ŚWIATA W TROPIENIU SPORTOWYM



Udział ROTWŚ w wydarzeniu:

wrzesień 2022

- Kampania promocyjna w mediach społecznościowych i na stronach internetowych
- Wydawnictwo promujące wydarzenie i region z uwzględnieniem obiektów noclegowych przyjaznych dla osób podróżujących ze zwierzętami
- Udział kapsuły 5D w wydarzeniach towarzyszących



EVENT

KAMPANIA PROMOCYJNA

Działania standardowe i cykliczne ROT

Wizyty
studyjne

Wydawnictwa
i gadżety

PR, Reklama

Bank
wizerunków

Rozwój
produktu

Informacja
turystyczna

Autobus
turystyczny

Imprezy
cykliczne

Polscy i zagraniczni:

- Blogerzy, vlogerzy i inni twórcy treści internetowych
- Touroperatorzy
- Dziennikarze

- Współpraca z zagranicznymi ośrodkami Polskiej Organizacji Turystycznej
- Współpraca z Lokalnymi Organizacjami Turystycznymi

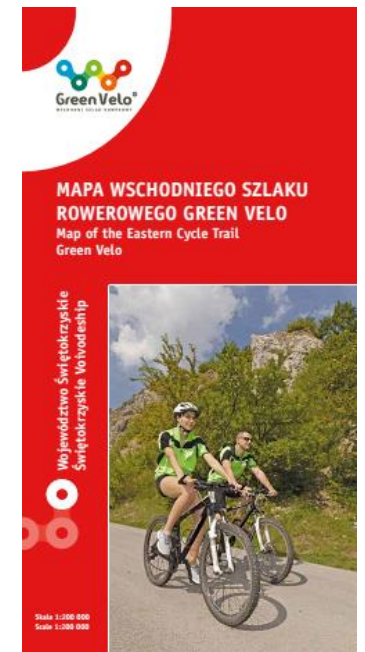
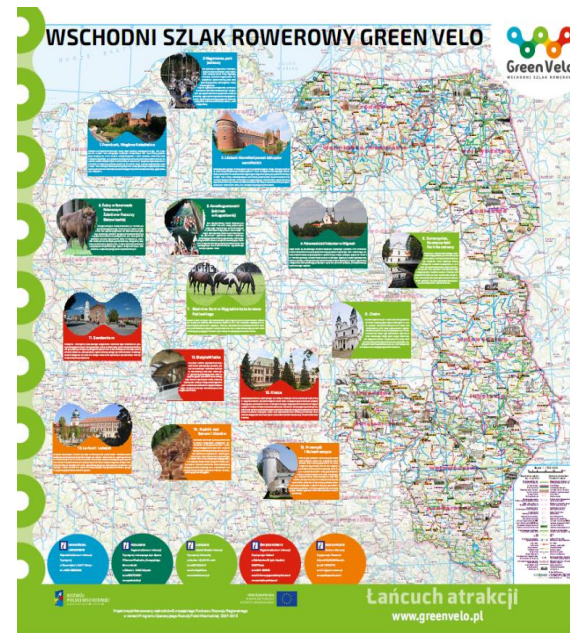


Koszty

60 000,00 zł

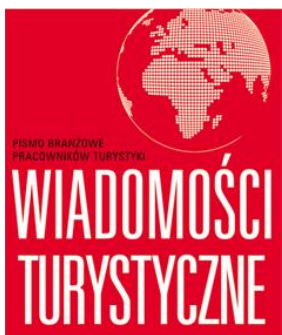
WIZYTY STUDYJNE

- **Plan Miasta Kielce**
15 000 egz., łączona wersja językowa
- **Mapy zrywki Green Velo (2 rodzaje)-** dodruk
7 000 egz., wersja językowa: polska i angielska
- **Mapy Green Velo-** dodruk
6 000 egz., wersja językowa: polsko-angielska,
polsko-niemiecka
- **Świętokrzyskie w rytmie SLOW w tym „Świętokrzyskie
campingi”**
6 000 egz., wersja językowa: polska i angielska,
- **Świętokrzyskie dla dzieci, Szlak Archeo-Geologiczny, Szlak
Zabytków Techniki –** druk wydawnictw przygotowanych
w 2021 r.
- **Gadżety / torby**
- **Wydawnictwa dla członków**



WYDAWNICTWA I GADŻETY

- ✓ Reklamy i artykuły prasowe
- ✓ Promocja działań ambientowych
- ✓ VII Świętokrzyskie Forum Ekonomiczne (Echo Dnia)



Świętokrzyskie czaruje - poleć na zdrowie!

www.swietokrzyskie.travel

Wzmocnij odporność w świętokrzyskich zdrojach zdrowia i urody!

Wybierz świętokrzyskie miejsca mocy!

www.swietokrzyskie.travel

Malinowa Herbata Solec-Zdrój
 Zapława Podzamcze Falków
 ROT Świętokrzyskie
 Ośrodek Rehabilitacyjny Polanica-Cieplice
 Prezent ART & Medical SPA Pielonka-Cieplice
 Hotel Sopotnia Sopotnia-Świętokrzyskie
 Hotel Odrzywoy Kielce
 Centrum Wodoleczeń Włoszczowa
 Solec-Zdrój
 Solec-Zdrój



Nie ma jednego sposobu, by dobrze poznać Świętokrzyskie. Zrób to zatem po swojemu. Rowerek, pieszo, kajakiem - możliwości jest wiele. Poznaj historię ziemi i człowieka w Górach Świętokrzyskich. Ciesz się naturą Poniądzia. Odkrywaj smaki produktów regionalnych ziemi sandomierskiej.

Przyjeżdż w Świętokrzyskie i daj się oczarować!

Świętokrzyskie - odkryj je z nami i zaplanuj swoje wakacje!

Regionalne Centrum Informacji Turystycznej
Kielce, ul. Stenkiewicza 29, tel. +48 41 348 00 60
informacja@swietokrzyskie.travel
fb.com/SWIETOKRZYSKIE
Instagram: @swietokrzyskie.travel

Świętokrzyskie - weekend dla aktywnych

Góry Świętokrzyskie nie należą do wysokich, ale potrafią zaskoczyć. Nienaturalnie wzniesiona i liczne przewyższenia sprawiają, że znajdują tu coś dla siebie amatorzy nierzeczywistych leśnych spacerów, jak i miliony długich wędrowców oczyszczających umysł z natłopionych myśli. A pasjonaci rowerowych wycieczek zachwycą się różnorodnością krajobrazów, szczególnie pięknych wiosną, gdy przyrodą budzi się do życia.

Rajd pieszy w okolicach Cieplic, nad którym górska ruina średniowiecznego zamku to okazja do poznania geologicznych skarbów regionu. W Cieplicach i okolicach szlaki piesze łączą dawne kamieniołomy i kopalnie doskonale komponujące się z otaczającą je przyrodą.

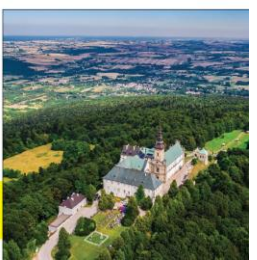
Publika część Świętokrzyskiego to polacie lasów miasznych chronionych w Sieradzkim i Suchednińskim Oblęgorskim Parku Krajobrazowym. Gęste lasy chronią parki przyrodnicze przymagają miejsca parnicy narodowej, kolo których przebiegają szlaki piesze i szlaki dydaktyczne.

Na rowerowych zapaleńców czeka 190 km szlaku Green Velo z Końskich przez Kielce do Sandomierza. Trasa prowadzi przez różnorodne obszary - gęste lasy w okolicach Końskich, przez re-

zerwały Kielce, wąwozy lessowe niedaleko Kimonowa czy urokliwe sandomierskie sady jabłkowe. Szlak kolejki wąskotorowej w Świętokrzyskim Parku Narodowym to 16 km przebiega płaskim szlakiem w górskim Klimacu, który prowadzi przez nieco zapomniane, ale urokliwe enklawy parku.

Busko-Zdrój to pełna słońca i pozytywnej energii miasto położone na Poniądziu, kranie stworzonej do rekreacyjnych wycieczek rowerowych. Ciekawą propozycją jest 15-kilometrowa szczytowa Bisko-Zdrój - Wielec - Kamoduby szczytowa z niezwykłego zjawiska - sosny kroczącej.

Na sandomierskim rynku rozpościera się kilka szlaków rowerowych, między innymi oznakowana niebieskimi znakami pętla o nazwie „Sandomierskie Krajobrazy”. Na trasie wyprawy znajduje się też niezwykły rezerwat Góry Pieprzowe.



www.swietokrzyskie.travel

Regionalne Centrum Informacji Turystycznej, Kielce, ul. Stenkiewicza 29, tel. +48 41 348 00 60
e-mail: informacja@swietokrzyskie.travel, www.swietokrzyskie.travel
fb.com/SWIETOKRZYSKIE, Instagram: @swietokrzyskie.travel

Koszty	Przychody
80 000,00	

REKLAMA

BANK WIZERUNKÓW

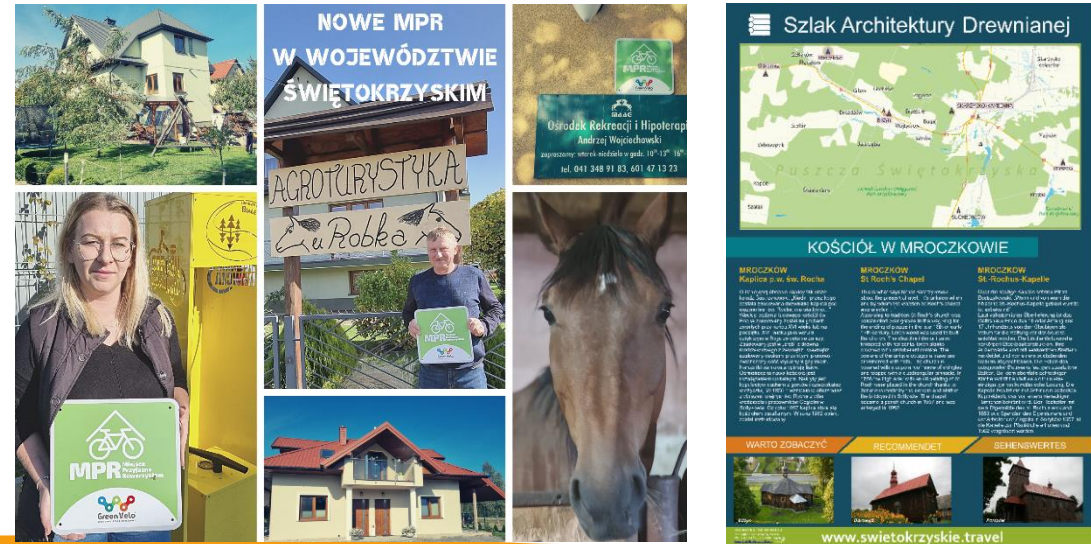
- Zakup fotografii
- Udostępnianie zdjęć do celów promocyjnych
- Wykonanie 12 filmów i fotografii dla wybranych marek turystycznych regionu

Koszty	Przychody
50 000,00	0,00



- Wymiana tablic opisowych na szlakach samochodowych ROTWŚ: Literacki, Archeo-Geologiczny
- Audyt i utrzymanie oraz konserwacja oznakowania i witaczy w Świętokrzyskim- Wschodni Szlak Rowerowy Green Velo
- Nabór do MPR-ów oraz audyt
- Audyt szlaku rowerowego wraz z weryfikacją jego przebiegu: Szlak Architektury Obronnej

Koszty	Przychody
50 000,00	0,00

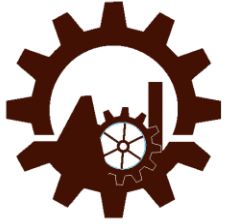


ROZWÓJ PRODUKTU - SZLAKI

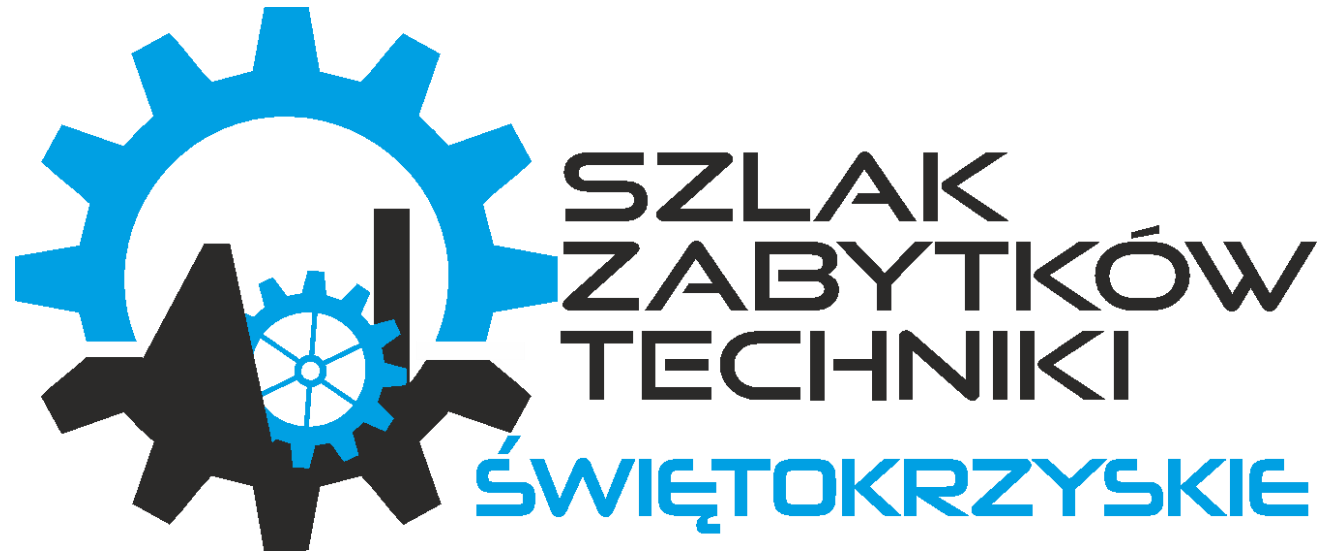


Szlak Zabytków Techniki

Świętokrzyskie



- Certyfikat POT
- Tworzenie oferty sprzedażowej
- Sesje fotograficzne w obiektach
- Zebranie interesariuszy wokół idei
- Wyjazd studyjny (dobre praktyki)
- Działania promocyjne

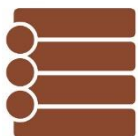


ROZWÓJ PRODUKTU - SZLAKI



Ministerstwo
Sportu i Turystyki

ROT
Świętokrzyskie



Odnowienie oznakowania Szlaku Architektury Drewnianej

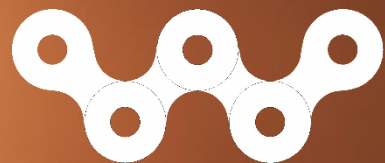
- 20 tablic opisowych przy obiektach
- 120 znaków drogowych typu E-22a i E-22b



Koszty	Przychody
150 000,00	90 000,00

PÓŁNOCNA TRASA ROWEROWA

rozwój Green Velo na terenie woj. świętokrzyskiego



Green Velo[®]
WSCHODNI SZLAK ROWEROWY

ROTWŚ – koordynatorem projektu dla nowej trasy rowerowej biegnącej w północnej części województwa świętokrzyskiego.

Koszty

0,00 zł

PRODUKT TURYSTYCZNY

REGIONALNY ZNAK JAKOŚCI ROTWŚ

Corocznie przyznawany znak jakości dla najlepszych produktów regionalnych, w czterech kategoriach:

- Rzecz
- Obiekt
- Wydarzenie
- Obszar

NAGRODY:

- Kampania Google Ads
- Kampania w mediach społecznościowych
- Kampania w prasie

Wręczenie certyfikatów nastąpi podczas gali 20-lecia ROTWŚ!!!

Koszty

50 000,00 zł

JUBILEUSZ

20
LAT

PRODUKT TURYSTYCZNY



OZNAKOWANIE TURYSTYCZNE REGIONU

Realizacja szeregu działań zmierzających do oznakowania największych atrakcji turystycznych przy głównych drogach w regionie (drogach krajowych w tym drogach ekspresowych)

- Negocjacje w Krajowym Zarządzie Dróg Krajowych i Autostrad w Kielcach.
- Prace w Kapitulce ds. oznakowania turystycznego przy Polskiej Organizacji Turystycznej.
- Negocjacje w Ministerstwie Infrastruktury

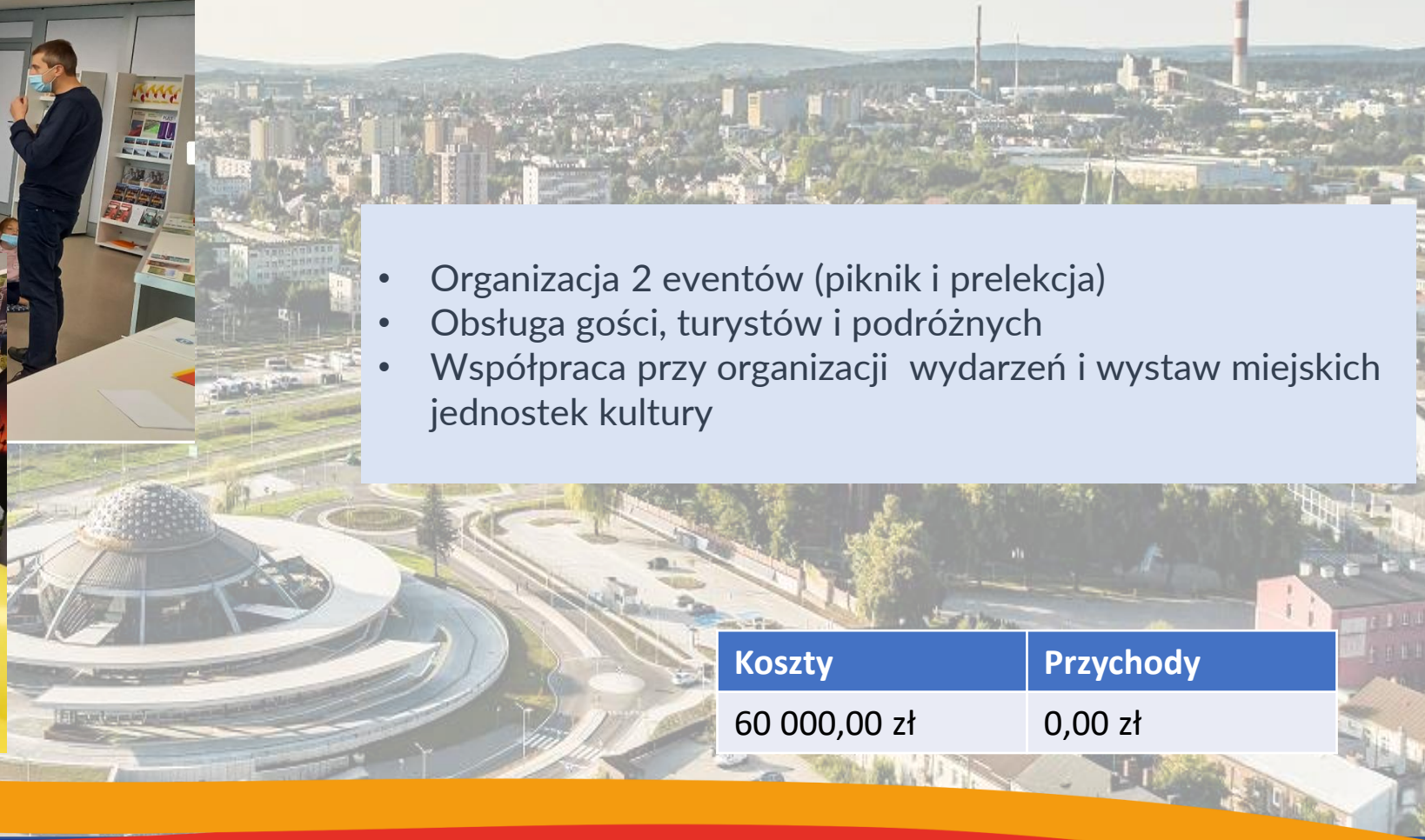




WSPÓŁPRACA Z POLSKĄ ORGANIZACJĄ TURYSTYCZNĄ:

- Certyfikat POT – koordynacja etapu regionalnego, promocja
- Turystyczne Mistrzostwa Blogerów – wsparcie merytoryczne i promocyjne
- Szkolenie Informatorów Turystycznych
- Forum Informacji Turystycznej – Sandomierz 2022
- Certyfikacja Centrów i Punktów Informacji Turystycznej
- Zakończenie projektu infokioski
- Obsługa turystów (bezpośrednio, e-mail, social Media, telefon)
- Współpraca z instytucjami członkowskimi i partnerskimi ROT WŚ

Koszty	Przychody
27 000,00 zł	0,00 zł



- Organizacja 2 eventów (piknik i prelekcja)
- Obsługa gości, turystów i podróżnych
- Współpraca przy organizacji wydarzeń i wystaw miejskich jednostek kultury

Koszty	Przychody
60 000,00 zł	0,00 zł

Punkt Promocji Kielc

Autobus turystyczny

DZIAŁANIE CYKLICZNE!

RK RADIO
KIELCE
101,4 MHz

Echo
Dnia
www.echodnia.eu

ROT
Świętokrzyskie



BEZPŁATNA LINIA!

- od lipca do września !
- każdy weekend (sobota i niedziela)
- dwa kursy dziennie

Koszty	Przychody
70 000,00	0,00

Świętokrzyskie Dni Muzyki Dawnej - Kampania promocyjna

➤ 17 koncertów

Kielce (Muzeum Narodowe, Katedra, Karczówka, Szkoła Muzyczna), Wąchock, Wiślica, Tarczek, Starachowice, Skarżysko-Kamienna, Ciekoty, Busko-Zdrój)

➤ Academia Kielcensis

Klasztor na Karczówce

Koszty	Przychody
30 000,00	0,00

Convention Bureau Kielce

Najważniejsze działania:

- ✓ instytucja pierwszego kontaktu dla osób zainteresowanych organizacją wydarzeń biznesowych w Kielcach;
- ✓ konsultacje i doradztwo w zakresie dostępnych usług dla organizacji wydarzeń kongresowych, wystawienniczych, sportowych czy kulturalnych;
- ✓ prezentowanie oferty związanej z promocją Kielc, jako atrakcyjnej destynacji dla przemysłu spotkań zainteresowanym podmiotom;
- ✓ pomoc w organizacji wydarzeń, targów, warsztatów;
- ✓ tworzenie bazy danych dotyczących infrastruktury kongresowej i okołokongresowej;
- ✓ monitoring wydarzeń biznesowych organizowanych w Kielcach oraz nawiązywanie i utrzymywanie kontaktów z lokalnymi przedsiębiorcami branży przemysłu spotkań.

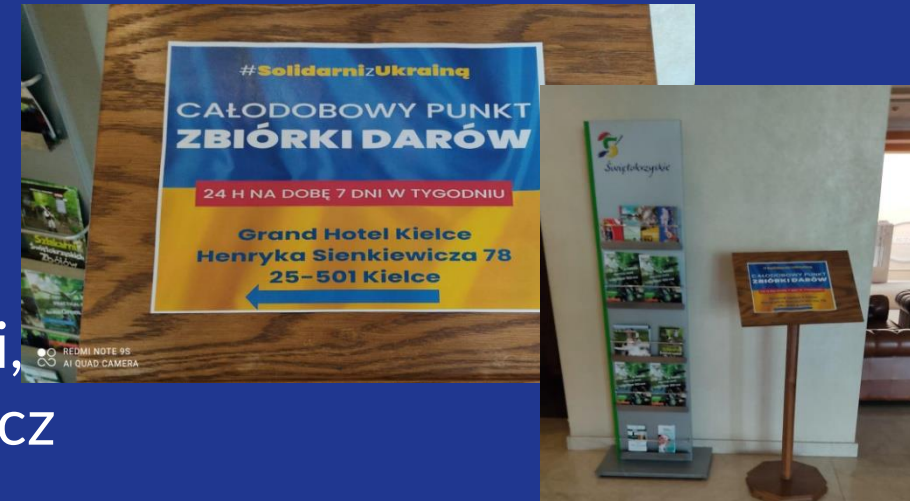


Koszty	Przychody
10 000,00	0,00



Świętokrzyska turystyka - Ukrainie

- PUNKT INFORMACJI DLA UCHODźCÓW (dworzec PKS)
- BAZA DANYCH - NOCLEGI
- BAZA DANYCH - TRANSPORT (na potrzeby własne oraz Wojewody)
- INNE DZIAŁANIA:
 - a. informacja i dystrybucja informacji,
 - b. promocja działań członków na rzecz uchodźców z Ukrainy
 - c. transport uchodźców z granicy
 - d. inne





2.

EDUKACJA

SZKOLNY PUNKT
INFORMACJI
TURYSTYCZNEJ...

KOSMICZNI
HOTELARZE

BUDŻET: 1 031 450,00 PLN
OKRES REALIZACJI: 01.09.2020 – 31.08.2022



180 uczniów z 4 szkół:

1. Kielce
2. Busko-Zdrój
3. Końskie
4. Ostrowiec Św.



Zakres projektu:

- doposażenie pracowni szkolnych - Szkolne Punkty Informacji Turystycznej
- szkolenia zawodowe: informator turystyczny, przewodnik, krajoznawczo-turystyczne
- zajęcia z j. angielskiego
- staże dla 100% uczniów (centra i punkty informacji turytycznej, biura podróży: Abex, Gold Tour, Selva Tour)



Koszty	Przychody
229 000,00 zł	289 625,00 zł

**SZKOLNY PUNKT INFORMACJI TURYSTYCZNEJ KLUCZEM DO ROZWOJU
TURYSTYKI TARGOWO - KONGRESOWEJ I PROZDROWOTNEJ**

BUDŻET: 1 310 736,00 PLN
OKRES REALIZACJI: 01.01.2022 - 31.12.2022



Rzeczpospolita
Polska



Unia Europejska
Europejski Fundusz Społeczny



75 uczniów i 10 nauczycieli
z 2 szkół :

1. Busko-Zdrój
2. Kielce

Zakres projektu:

- wirtualne pracownie szkolne
- szkolenia dla nauczycieli i uczniów z obsługi systemu VR/AR
- szkolenia zawodowe
- coaching i doradztwo
- staże



Koszty

1 088 960,00 zł

Przychody

1 245 016,00 zł

KOSMICZNI HOTELARZE



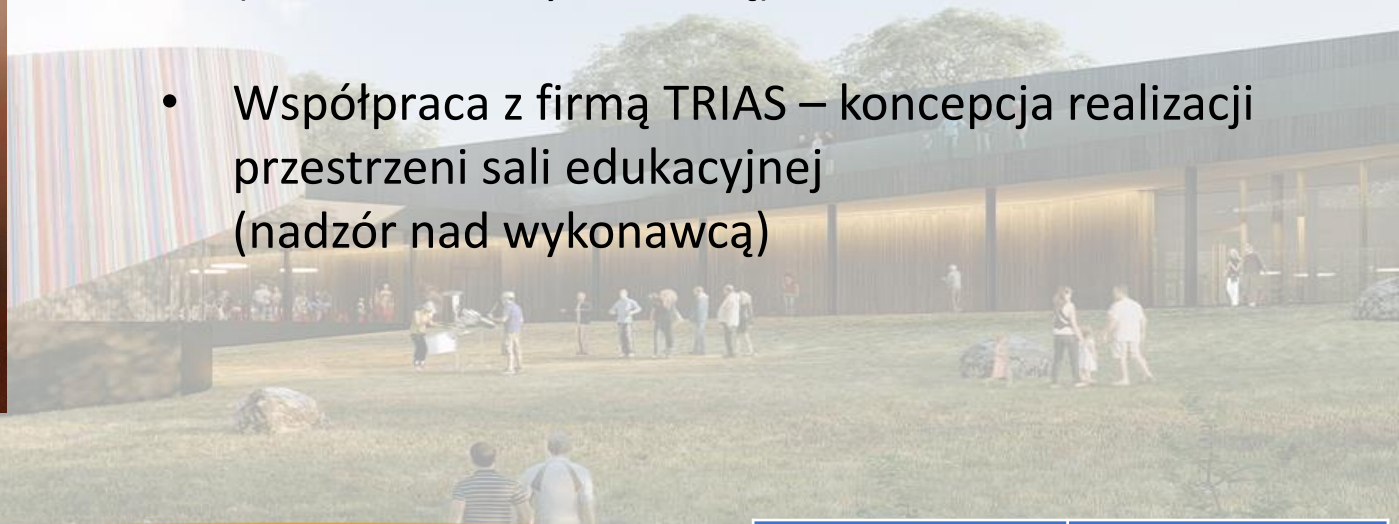
3.

INWESTYCJE

PARK DZIEDZICTWA
GÓR ŚWIĘTOKRZYSKICH
„ŁYSA GÓRA”



- Nadzór nad realizacją inwestycji - część budowlana i wystawiennicza, kontent, dostawy wyposażenia
- Współpraca z firmą FLYFILM - opracowanie szczegółowych scenariuszy produkcji multimedialnych oraz scenografii (nadzór nad wykonawcą)
- Współpraca z firmą TRIAS – koncepcja realizacji przestrzeni sali edukacyjnej (nadzór nad wykonawcą)



Koszty

300 000,00

Przychody

0,00

PARK DZIEDZICTWA GÓR ŚWIĘOKRZYSKICH „ŁYSA GÓRA”

ADMINISTRACJA

Koszty osobowe: 780 000,00 zł

Koszty nieosobowe: 217 158,00 zł

w tym:

- zużycie materiałów i energii: 40 000,00 zł;
- usługi obce: 140 000,00 zł;
- podatki i opłaty: 5 000,00 zł;
- amortyzacja: 2 158,00 zł;
- pozostałe: 30 000,00 zł

Razem: 997 158,00

KOSZTY ADMINISTRACYJNE



PLANOWANY WYNIK FINANSOWY NA 2022 ROK

KOSZTY: 5 692 118,00 zł

PRZYCHODY: 5 829 641,00 zł

**WYNIK FINANSOWY
NA 2022 ROK:
137 523,00 zł (zysk)**



**DZIĘKUJEMY
ZA UWAGĘ**

**Regionalna Organizacja Turystyczna
Województwa Świętokrzyskiego**