

SPRAWOZDANIE

2018-2021

NAJWAŻNIEJSZE DZIAŁANIA



SPRAWOZDANIE 2018-2021



1. PROMOCJA

2. EDUKACJA

3. INWESTYCJE

SPRAWOZDANIE 2018-2021



PROMOCJA

KAMPANIA PROMOCYJNA



Kampania internetowa

Kampania telewizyjna

Ambient
(targi i eventy)

Wizyty studyjne

Wydawnictwa i gadżety

PR,
Reklama

Rozwój produktu

Informacja turystyczna

Autobus turystyczny



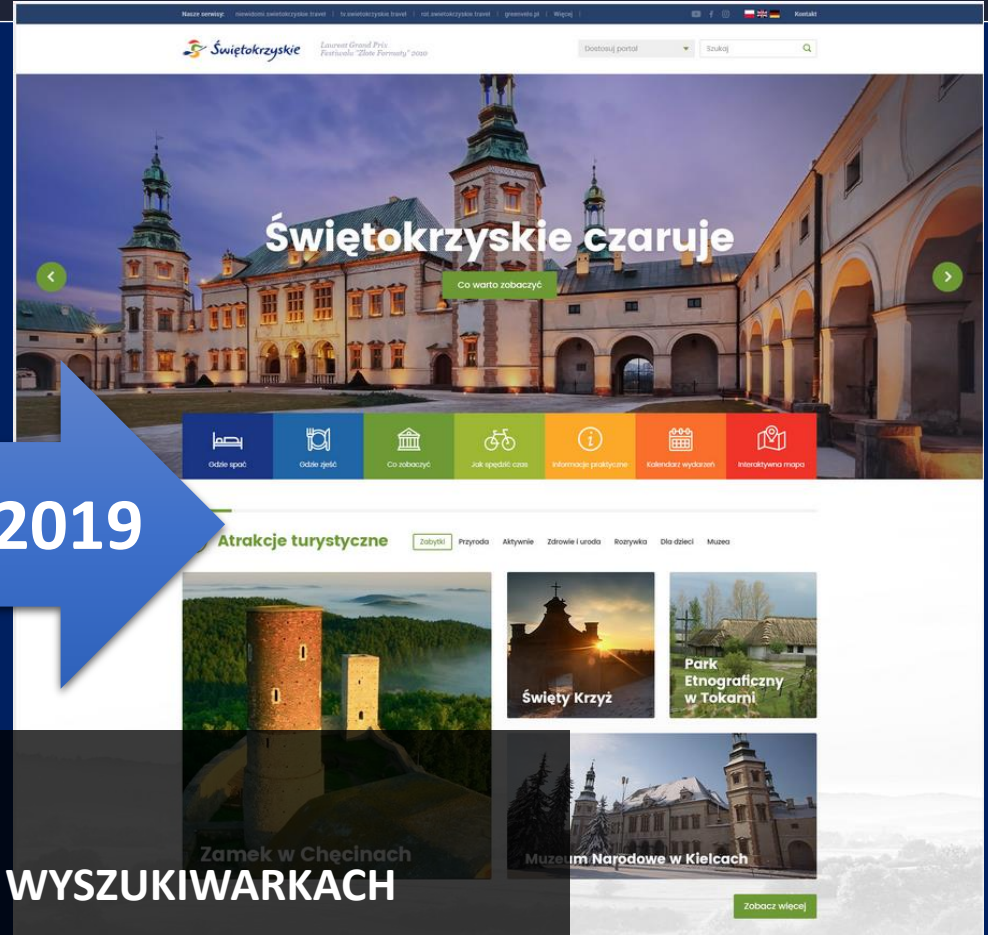
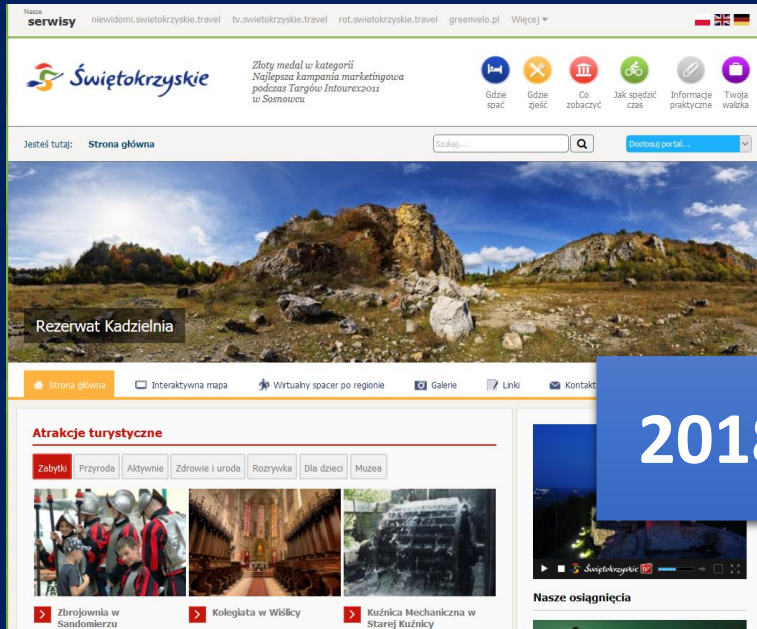
KAMPAANIA INTERNETOWA



INTERNET

www.swietokrzyskie.travel

portale lokalne, promocja



2018/2019

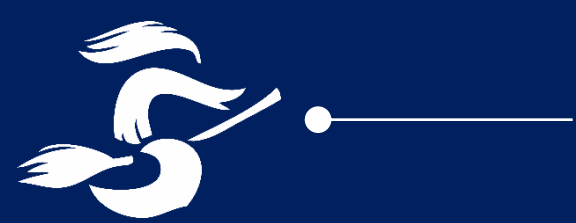
- NOWA SZATA GRAFICZNA
- NOWY PANEL ADMINISTRACYJNY
- OPTIMALIZACJA POZYCJONOWANIA W WYSZUKIWARKACH
- WERSJA NA URZĄDZENIA MOBILNE
- POPRAWA DOSTĘPNOŚCI DLA OSÓB Z NIEPEŁNOSPRAWNOŚCIĄ
- CONTENT MARKETING, ARTYKUŁY TEMATYCZNE
- POZYCJONOWANIE, KAMPANIA ONET (2021)

Łączny budżet

256 420,00 zł

% łącznego budżetu

1,7%

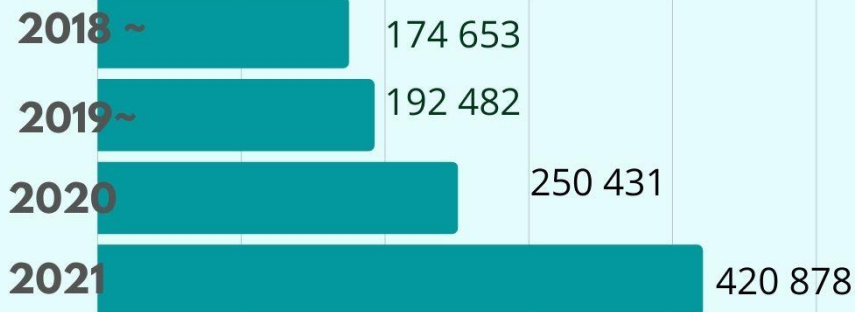


INTERNET

www.swietokrzyskie.travel
portale lokalne

www.SWIETOKRZYSKIE.travel

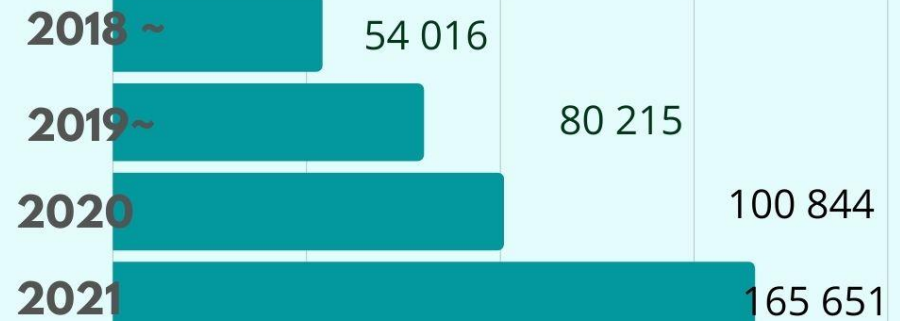
LICZBA UŻYTKOWNIKÓW



ŁĄCZNIE: 1 038 444

11 stron lokalnych

LICZBA UŻYTKOWNIKÓW (łącznie)

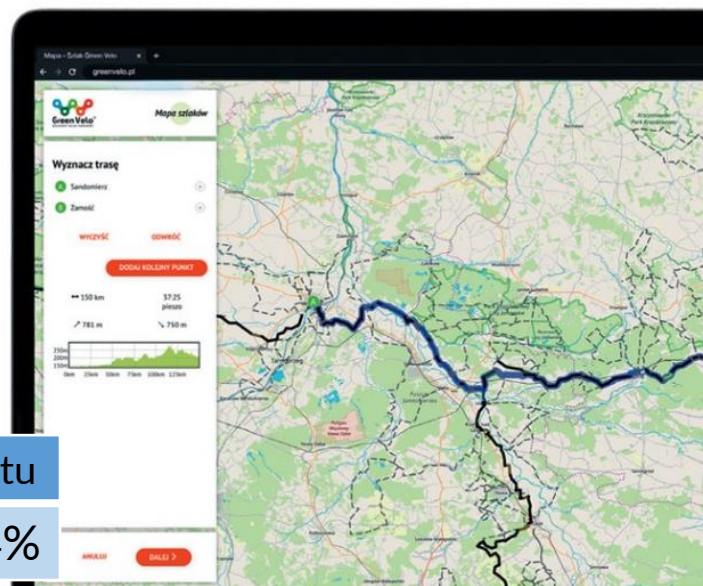


ŁĄCZNIE: 400 726



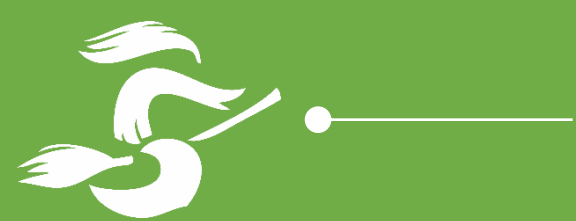
INTERNET

www.greenvelo.pl
i aplikacja mobilna



Łączny budżet	% łącznego budżetu
340 000,00 zł	2,24%

- UTRZYMANIE I ADMINISTRACJA SYSTEMU NA RZECZ 5 WOJEWÓDZTW POLSKI WSCHODNIEJ
- ROZWÓJ FUNKCJONALNY PORTALU I APLIKACJI
- ROZWÓJ TECHNOLOGICZNY APLIKACJI MOBILNEJ
- KAMPANIE PROMOCYJNE

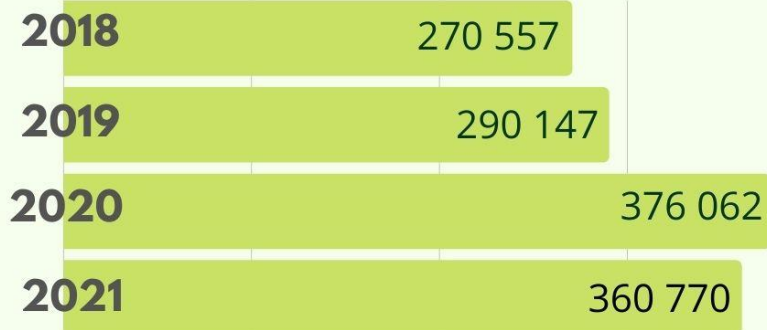


INTERNET

www.greenvelo.pl
i aplikacja mobilna

www.GREENVELO.pl

LICZBA UŻYTKOWNIKÓW



ŁĄCZNIE: 1 297 536

APLIKACJA GREEN VELO

LICZBA POBRAŃ



ANDROID



iOS



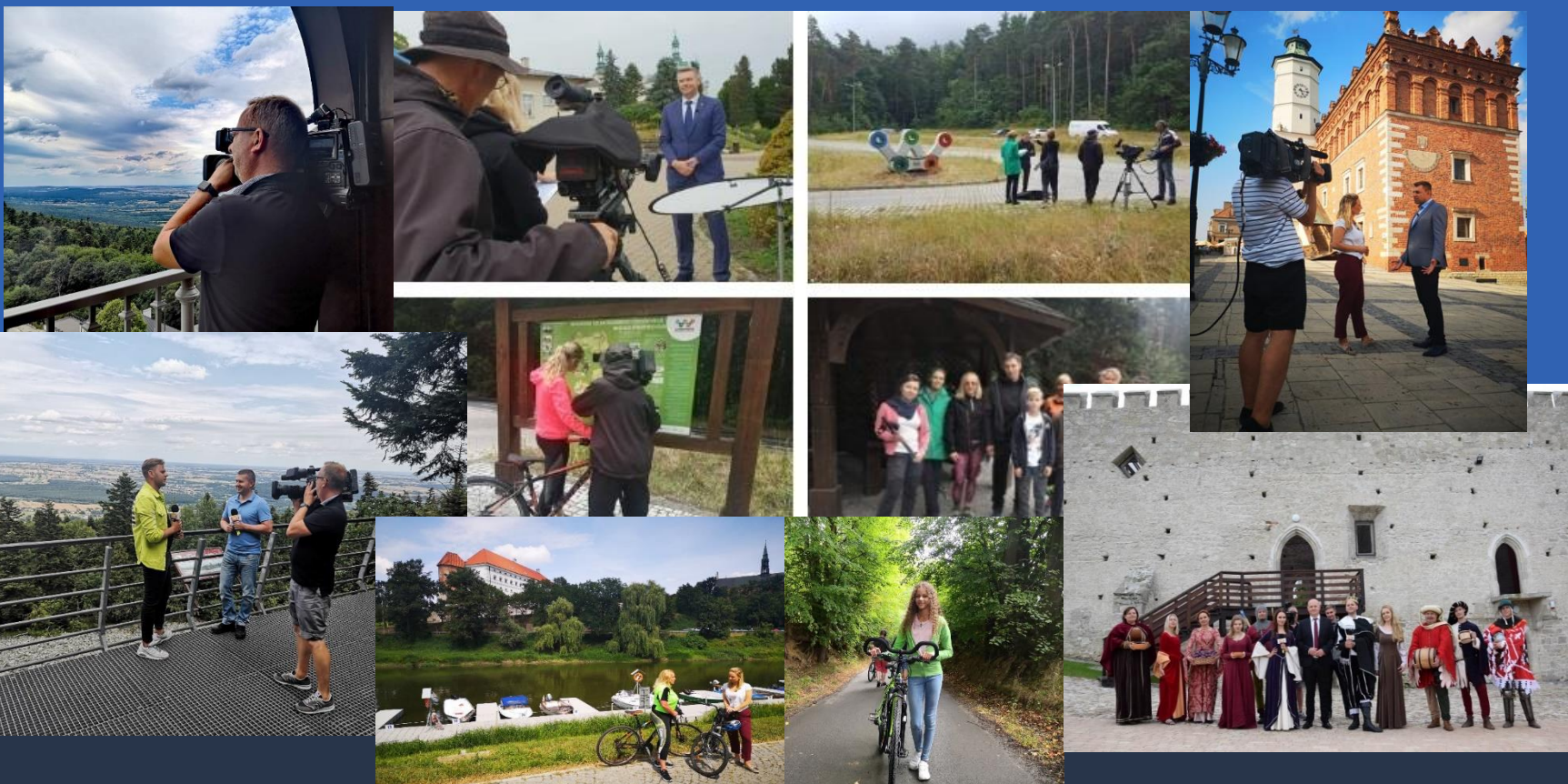
ŁĄCZNIE: 71 041



**KAMPANIA
TELEWIZYJNA**



PROMOCJA W TELEWIZJI



7 felietonów w programach śniadaniowych

- emisje weekendowe 'prime time'
- Pytanie na śniadanie – TVP
- Dzień dobry TVN

Łączny budżet	% łącznego budżetu
60 000,00 zł	0,4%



PROMOCJA W TELEWIZJI



POLSKA
ORGANIZACJA
TURYSTYCZNA



Współpraca z POT

- Kampanie w TVP „Jak smakuje Polska”, „Polska od kuchni”

* Michał Cessanis – cykl w TVN „Do zobaczenia”



AMBIENT



TARGI TURYSTYCZNE

16 imprez targowych w tym 3 zagraniczne

- ✓ Powierzchnie
- ✓ Opłaty targowe
- ✓ Renowacja stoiska+
- ✓ Obsługa techniczna
- ✓ Działania okołotargowe
- ✓ Koszty osobowe



- 2018 - 6 imprez targowych w tym 2 zagraniczne
- 2019 - 7 imprez targowych w tym 0 zagranicznych
- 2020 - 2 imprez targowych w tym 1 zagraniczna
- 2021 - 1 impreza targowa w tym 0 zagranicznych



Łączny budżet

% łącznego budżetu

370 174,97 zł

2,44%



TARGI TURYSTYCZNE

MOBILNE STOISKA PROMOCYJNE REGIONU ŚWIĘTOKRZYSKIEGO

STOISKO TARGOWE



STOISKO EVENTOWE-TARGOWE





TARGI TURYSTYCZNE STOISKO REGIONALNE





Międzynarodowe Targi Turystyki Wiejskiej i Aktywnej AGROTRAVEL&Active Life



kwiecień 2018, listopad 2019

corocznie 20 tys. zwiedzających

średnio 70 wystawców

ORGANIZATORZY:



PATRONAT I PARTNERZY:





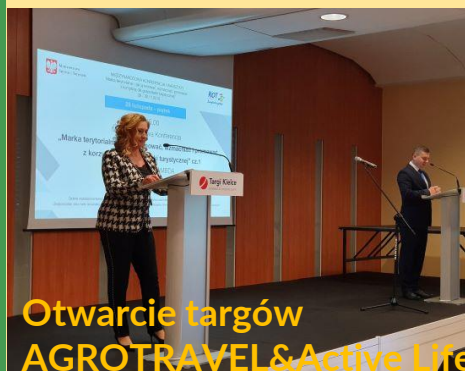
Międzynarodowe Targi Turystyki Wiejskiej i Aktywnej

AGROTRAVEL&Active Life



Główne wydarzenia:

- Prezentacje oferty wypoczynku na wsi i turystyki aktywnej
- Jarmark produktów regionalnych
- Scena kultury
- Konferencje i warsztaty
- Spotkania B2B
- Konferencja prasowa
- Wyjazdy studyjne
- Konkursy
- Gala wręczenia nagród za najlepsze stoisko/produkt turystyczny



Otwarcie targów AGROTRAVEL & Active Life



Styria, Austria



Konferencja prasowa



Ukraina, Obwód Winnicki



Prezentacja ofert



Spotkania B2B

Łączny budżet

109 745,91 zł

% łącznego budżetu

0,72%



EVENTY Z UDZIAŁEM KAPSUŁY 5D

42 eventów regionalnych

21 eventów poza regionalnych

3 eventy zagraniczne

66 eventów
(nie licząc targów)

Łączny budżet	% łącznego budżetu
101 203,77 zł	0,67%





WIZYTY STUDYJNE



WIZYTY STUDYJNE



7 wizyt studyjnych 60 uczestników

Polska + Austria, Holandia, Ukraina, Słowacja

Łączny budżet	% łącznego budżetu
56 000,00 zł	0,37%



WIZYTY STUDYJNE



Nepoznané Poľsko

Ak hľadáte novú destináciu, kam sa najbližšie vyberiete na dovolenku alebo ľahký výlet, zamerajte sa na nášho severného suseda.

Poľsko vám s najväčšou pravdepodobnosťou napadne pri Vlnovej, Gdansk alebo Krakove. Okrem týchto populárnych destinácií vám však Poľsko môže ponúknuť ešte viac. Napríklad v meste Svatokrzyskiego môžete nájsť krásnu architektúru, krásnu prírodu a výhľad na vlny, ktoré čakajú kadekde. Každý, kto sa chce dostať do Poľska, musí najprv vybrať miesto, ktoré ho zaujíma. Každý, kto sa chce dostať do Poľska, musí najprv vybrať miesto, ktoré ho zaujíma.



KIEJCE – CENTRUM REGIONU

Jedným z takých miest je aj desiatikilové mesto Kielce. Jedným z takých miest je aj desiatikilové mesto Kielce. Jedným z takých miest je aj desiatikilové mesto Kielce.



NÁVŠTĽAVÁ PALÁČEK

Palác je jedným z najkrajších pamiatok v meste. Palác je jedným z najkrajších pamiatok v meste.

KRAJČOVSKÝ STYL

Styl je jedným z najkrajších pamiatok v meste. Styl je jedným z najkrajších pamiatok v meste.



Podróże niebanalne ...

Głogów, Jedności Robotniczej 2

HOME O NAS BILETY WIZY URZĘCZENIA BLOG KONTAKT

ŚWIĘTOKRZYSKIE INSPIRACJE – MUZEUM IM. PRZYPKOWSKICH W JĘDRZEJOWIE

Góry Świętokrzyskie mogą zaskoczyć, sprawiły, że zaczęły się tu przyjeżdżać czynniki nie tylko jeden raz. Na Szałasie, szczyt, które miały się odbywać na tym górze to legenda, ale wiadomo przecież, że w naszej przyrodzie turystów do powrotu w te strony. To chyba dlatego chcą i tacy, którym Świętokrzyskie wiodła przeszkodził i chętnie zmienili by ją na kogoś lub coś innego. Tylko po co?

Touroperatorzy i dziennikarze z Polski i zagranicy, blogerzy



WYDAWNICTWA I GADŻETY



WYDAWNICTWA

Wydawnictwa drukowane:

- Największych Atrakcji województwa świętokrzyskiego
- Kielce - Największe Atrakcje Turystyczne
- Seria 10 folderów prezentujących lokalne marki turystyczne, (Legendarne Góry Świętokrzyskie, Ziemia jędrzejowska miejsce na czasie, Kielce naturalne fitcity, ...)
- Mapa „Województwo Świętokrzyskie”
- *Legendarz świętokrzyski*
- Albumy „Świętokrzyskie czaruje”, „Kieleckie - jakie cudne”, „... Czas na Jędrzejowskie”...
- Przewodnik rowerowy „Green Velo po regionie świętokrzyskim
- Atlas rowerowy „Green Velo”
- Informator „Kieleckie pomniki przyrody”

Wydawnictwa przygotowane do druku:

- Przewodnik „Szlak Zabytków Techniki”
- Przewodnik „Szlak Archeo-Geologiczny”

E-booki:

- Świętokrzyskie zabytki techniki
- Świętokrzyski Szlak Literacki
- Świętokrzyskie muzea

RODZAJE

Foldery
Przewodniki
Albumy
Mapy
E-booki

NAKŁAD

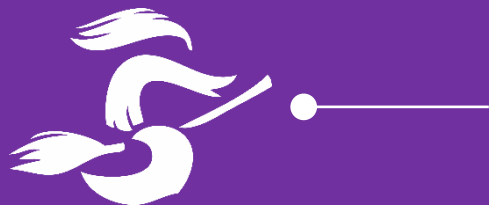
75 000

7 języków

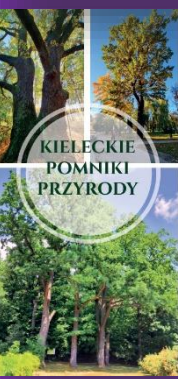
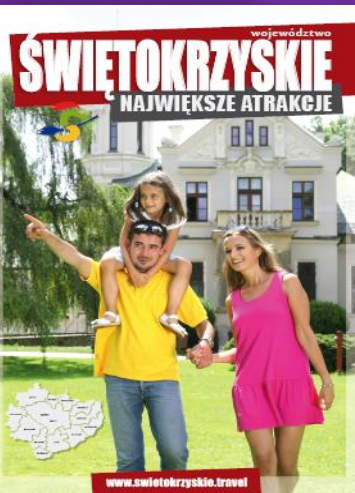
52 rodzaje

WSPÓŁPRACA

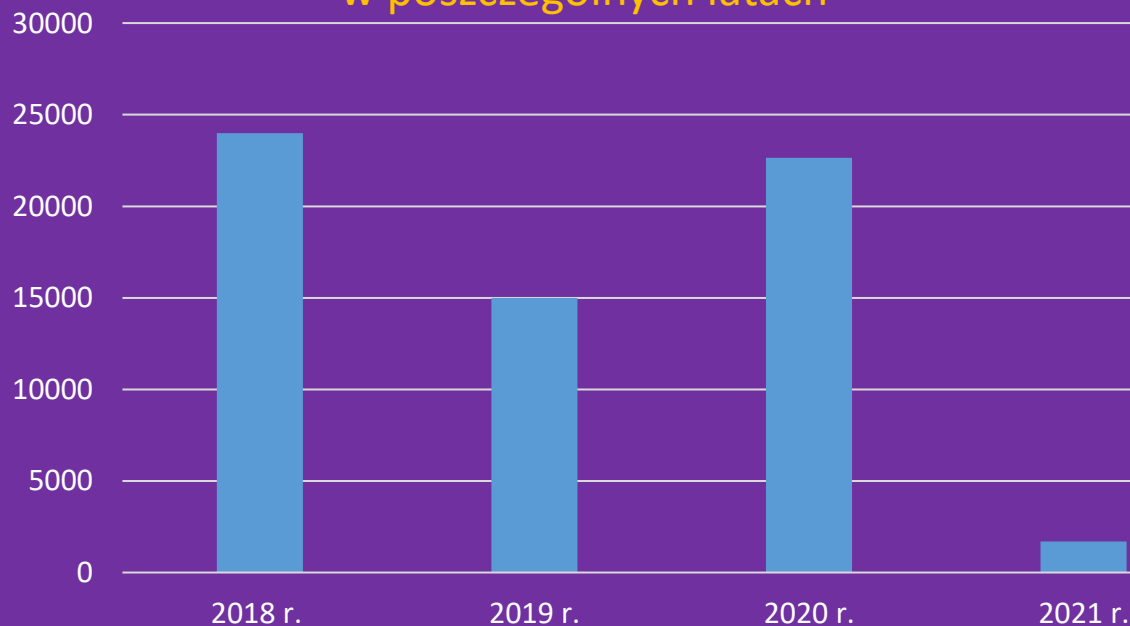
Członkowie
ROTWS
LOTy
LGDy
IGHP
Instytucje

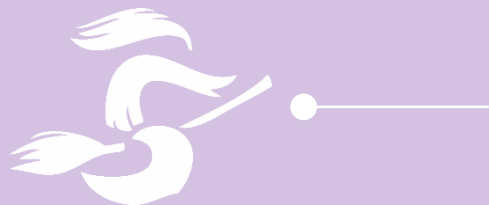


WYDAWNICTWA



Nakłady wydawnictw drukowanych w poszczególnych latach





WYDAWNICTWA

Kanały dystrybucji wydawnictw



Łączny budżet	% łącznego budżetu
140 781,94 zł	0,93%



MATERIAŁY PROMOCYJNE / BANK WIZERUNKÓW

1200 szt.
materiałów
promocyjnych



Pozyskano 600
nowych fotografii
do banku
wizerunków





PR
REKLAMA



PR I REKLAMA



OBSŁUGA MEDIALNA
I ORGANIZACJA
KONFERENCJI
PRASOWYCH



TWORZENIE
INFORMACJI
PRASOWYCH



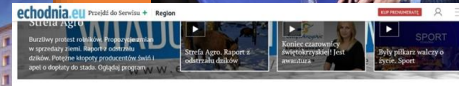
REKLAMA W
MEDIACH



FELIETONY W
AUDYCJI TVP
PYTANIE NA
ŚNIADANIE



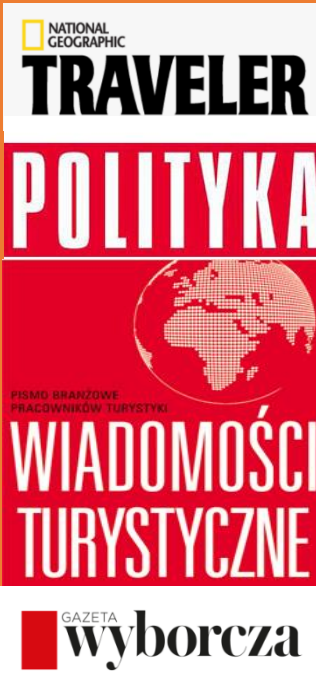
Świątokrzańskie czaruje!



Świątokrzańskie w... tajwańskiej telewizji! Nagranie robi furorę w Internecie!



Promują 1... budują





ROZWÓJ PRODUKTU



SZLAKI TURYSTYCZNE

Odnowienie oznakowania drogowego
Świętokrzyskiego Szlaku Literackiego
oraz Szlaku Archeo-Geologicznego:

- 135 nowych znaków drogowych
- konserwacja 100 znaków drogowych



Świętokrzyski Szlak
Archeo-Geologiczny

2018 r.



Świętokrzyski Szlak
LITERACKI

Łączny budżet	% łącznego budżetu
75 834,56 zł	0,50%



SZLAKI TURYSTYCZNE

Wytyczenie i oznakowanie szlaku samochodowego pod nazwą: „Świętokrzyski Szlak Zabytków Techniki”

- **Oznakowanych 20 atrakcji/obiektów:** znaki E22a - 113 sztuk, znaki duże E22b - 3 sztuk
- **Wykonanie tablic informacyjnych** i zamieszczenie ich przy 11 obiektach na szlaku.

2020 r.



Łączny budżet	% łącznego budżetu
115 706,66 zł	076%





SZLAKI TURYSTYCZNE

- Wymiana wybranych tablic opisowych na Świętokrzyskim Szlaku Archeo-Geologicznym
- Aktualizacji turystycznych znaków drogowych (dot. zmiany organizacji ruchu i przebudowy dróg)

2021 r.



Kościół pw. św. Szczepana Diakona i Męczennika
Mnichów - Świętokrzyski Szlak Architektury Drewnianej



Świętokrzyski Szlak Archeo - Geologiczny

Rezerwat przyrody „Świętokrzyski Park Krajoznawczy”

Rezerwat przyrody „Świętokrzyski Park Krajoznawczy” jest to teren o wyjątkowej wartości przyrodniczej i kulturowej. W jego skład wchodzi m.in. rezerwat przyrody „Świętokrzyski Park Krajoznawczy” oraz rezerwat przyrody „Świętokrzyski Park Krajoznawczy”.

Rezerwat przyrody „Świętokrzyski Park Krajoznawczy”

Rezerwat przyrody „Świętokrzyski Park Krajoznawczy” jest to teren o wyjątkowej wartości przyrodniczej i kulturowej. W jego skład wchodzi m.in. rezerwat przyrody „Świętokrzyski Park Krajoznawczy” oraz rezerwat przyrody „Świętokrzyski Park Krajoznawczy”.



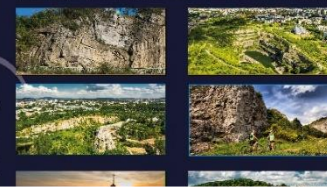
Świętokrzyski Szlak Archeo - Geologiczny

Rezerwat przyrody „Świętokrzyski Park Krajoznawczy”

Rezerwat przyrody „Świętokrzyski Park Krajoznawczy” jest to teren o wyjątkowej wartości przyrodniczej i kulturowej. W jego skład wchodzi m.in. rezerwat przyrody „Świętokrzyski Park Krajoznawczy” oraz rezerwat przyrody „Świętokrzyski Park Krajoznawczy”.

Rezerwat przyrody „Świętokrzyski Park Krajoznawczy”

Rezerwat przyrody „Świętokrzyski Park Krajoznawczy” jest to teren o wyjątkowej wartości przyrodniczej i kulturowej. W jego skład wchodzi m.in. rezerwat przyrody „Świętokrzyski Park Krajoznawczy” oraz rezerwat przyrody „Świętokrzyski Park Krajoznawczy”.



Łączny budżet

14 297,63 zł

% łącznego budżetu

0,09%

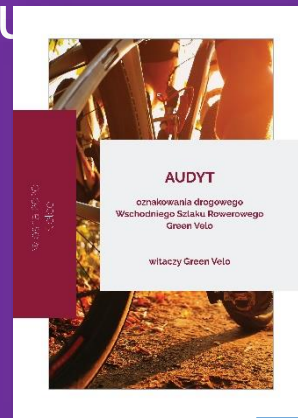


SZLAKI TURYSTYCZNE

2018/2019/2020/2021 r.

Utrzymanie oznakowania na Szlaku Green Velo:

- monitorowanie (8 audytów) stanu oznakowania szlaku oraz witaczy w województwie świętokrzyskim,
- uzupełnienia i naprawy,
- dokumentacja stanu oznakowania



Łączny budżet	% łącznego budżetu
124 220,83 zł	0,82%



Wschodni Szlak Rowerowy Green Velo

UMOWA PARTNERSKA



- Promocja szlaku podczas eventów (Kijów, Hamburg, Lwów),
- Promocja szlaku w Utrechcie na targach Fiets&Wandelbeurs w 2018 i 2020 r
- Kampania promocyjna w TVP i TVN (3 felietony - odcinek świętokrzyski)
- Kampania promocyjna z Radiem ZET (znajdź Nosela wygraj rower)
- Nabór do MPR
- Obsługa mediów społecznościowych - prowadzenie profilu Green Velo na FB
- Dodruk atlasów rowerowych (świętokrzyskie)
- Przewodnik rowerowy (świętokrzyskie)

Łączny budżet	% łącznego budżetu
365 771,73 zł	2,41%





INFORMACJA TURYSTYCZNA



INFORMACJA TURYSTYCZNA

INTERNET – social media



Instagram

2850 → 7 600

OBSERWUJĄCYCH



Instagram

3867

OBSERWUJĄCYCH



facebook.

40 613 → 69 082

OBSERWUJĄCYCH



facebook.

30 462 → 41 550

OBSERWUJĄCYCH

@SWIETOKRZYSKIE
@swietokrzyskie.travel

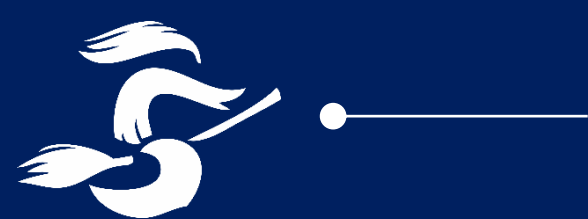
@GREENVELO
@green_velo

Łączny budżet

45 777,00 zł

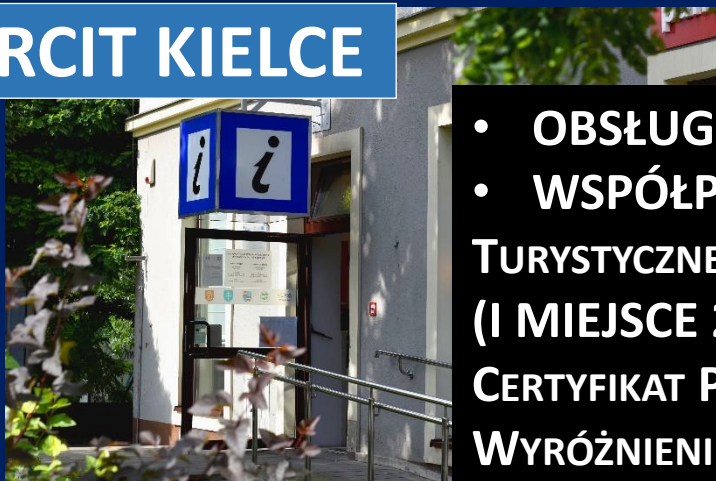
% łącznego budżetu

0,3%



INFORMACJA TURYSTYCZNA

RCIT KIELCE



- **OBSŁUGA TURYSTÓW**
- **WSPÓŁPRACA Z POT:**
TURYSTYCZNE MISTRZOSTWA BLOGERÓW
(I MIEJSCE 2019, III MIEJSCE 2021)
CERTYFIKAT POT DLA GEOPARKU ŚWIĘTOKRZYSKIEGO 2021
WYRÓŻNIENIE DLA GMINY BUSKO-ZDRÓJ W KONKURSIE EDEN 2019



- **PROMOCJA MIASTA KIELCE**
- **IMPREZY PRELEKCJE I WYSTAWY**
Z MIEJSKIMI INSTYTUCJAMI KULTURY
- **INFORMACJA TURYSTYCZNA**

OD 05.2021
PUNKT PROMOCJI KIELC

Łączny budżet	% łącznego budżetu
13 578,68 zł	0,09%

INFORMACJA TURYSTYCZNA

System Informacji Turystycznej



Łączny budżet

67 174,93 zł

% łącznego budżetu

0,5%



- 6 SZKOLEŃ DLA PRACOWNIKÓW CENTRÓW I PUNKTÓW IT (POT)
- PROJEKT „POPRAWA DOSTĘPNOŚCI INFORMACJI TURYSTYCZNEJ O WOJEWÓDZTWIE ŚWIĘTOKRZYSKIM DLA OSÓB Z NIEPEŁNOSPRAWNOŚCIAMI (2019)
- CERTYFIKACJA SYSTEMU IT WOJEWÓDZTWA ŚWIĘTOKRZYSKIEGO (2019)
- 10-LECIE SYSTEMU INFORMACJI TURYSTYCZNEJ WOJEWÓDZTWA ŚWIĘTOKRZYSKIEGO (2019)



AUTOBUS TURYSTYCZNY



AUTOBUS TURYSTYCZNY

BEZPŁATNA LINIA
ŁĄCZĄCA
KIELCE ZE ŚWIĘTYM KRZYŻEM!

Echo
Dnia
www.echodnia.eu

2020 I 2021 ROK
- od lipca do września!
- każdy weekend (sobota i niedziela)
- dwa kursy dziennie

RK RADIO
KIELCE
101,4 MHz



Województwo Świętokrzyskie

zachęca do przejazdu
bezpłatną linią autobusową
łącącą Kielce ze Świętym Krzyżem

Trzy kursy dziennie w każdą sobotę i niedzielę od 15 sierpnia aż do końca października!

Harmonogram kursów i rezerwacja biletów na
www.swietokrzyskie.travel

Świętokrzyskie

Świętokrzyskie czaruje
— poleć na weekend!

Więcej informacji:

Regionalne Centrum Informacji Turystycznej tel. 41 348 00 60

informacja@swietokrzyskie.travel

facebook.com/swietokrzyskie

Łączny budżet

% łącznego budżetu

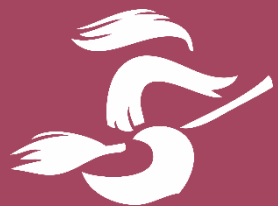
208 432,45 zł

1,38%

SPRAWOZDANIE 2018-2021



EDUKACJA



PROJEKTY SZKOLENIOWO-DORADCZE

Budżet:
12 738 477 zł

Koszty pośrednie:
1 821 833 zł

- 6 PROJEKTÓW
- 10 SZKÓŁ ZAWODOWYCH
- 1 460 UCZNIÓW
- 501 STAŻYSTÓW
- 109 NAUCZYCIELI
- 43 UCZESTNIKÓW STUDIÓW
- 52 RODZAJE SZKOLEŃ I KURSÓW
- 11 KONKURSÓW
- 2 SZKOLNE GIEŁDY PRACY
- 31 DOPOSAŻONYCH PRACOWNI





PROJEKTY SZKOLENIOWO- DORADCZE



**Świętokrzyscy hotelarze
dla rynku pracy**

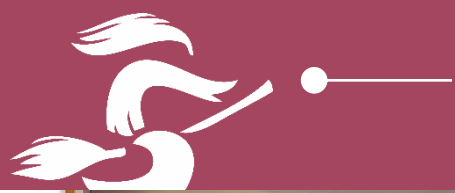
**Doświadczenie i umiejętności
zawodowe sukcesem
na rynku pracy**

**Świętokrzyscy hotelarze
dla rynku pracy –
kontynuacja**

Hotelarze przyszłości

**Nowe trendy
w gastronomii hotelowej**

**Szkolny Punkt Informacji
Turystycznej kluczem do rozwoju
turystyki targowo-kongresowej
i prozdrowotnej**

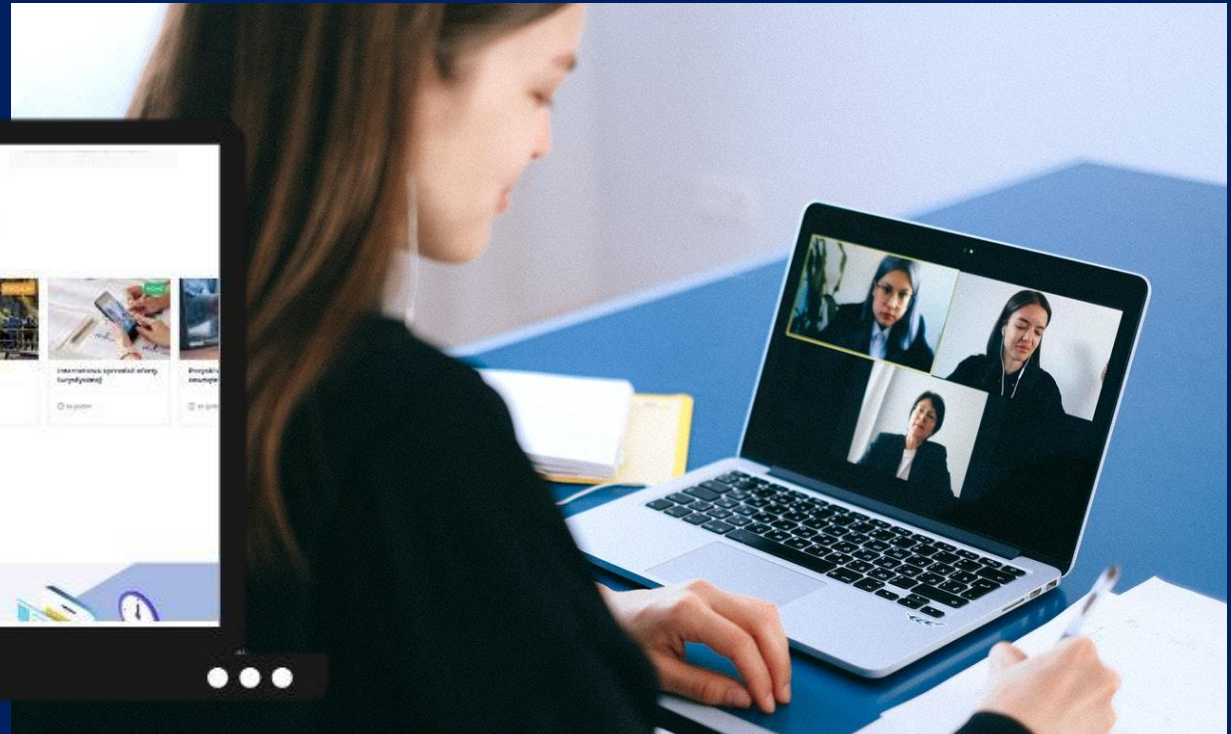
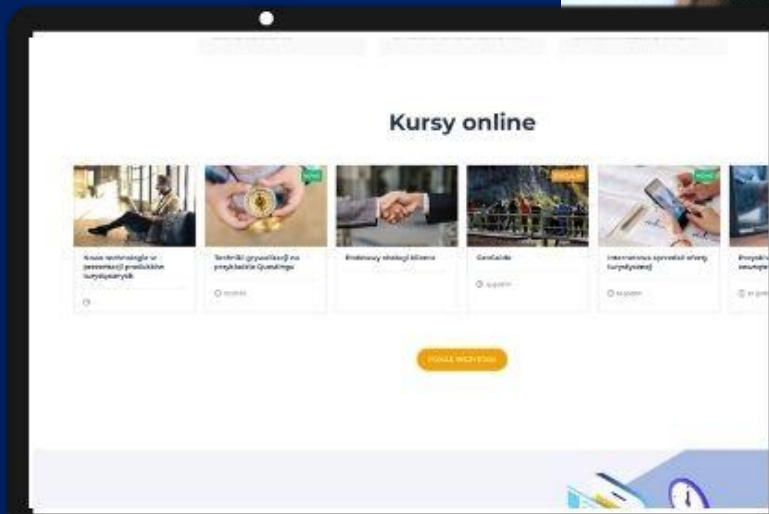


PROJEKTY SZKOLENIOWO- DORADCZE





SZKOLENIA DLA KADRY TURYSTYCZNEJ



CYKL SZKOLEŃ PODNOSZĄCYCH KOMPETENCJE ZAWODOWE BRANŻY TURYSTYCZNEJ WOJ. ŚWIĘTOKRZYSKIEGO:

- PLATFORMA E-LEARNINGOWA WWW.SZKOLENIA.SWIETOKRZYSKIE.TRAVEL
- 34 BRANŻOWE SPOTKANIA ONLINE (MARKETING, PROMOCJA, KRAJOZNAWSTWO, PRODUKT TURYSTYCZNY, GEOTURYSTYKA, INSTRUKTOR TURYSTYKI ROWEROWEJ)
- 6 WYCIEZEK TERENOWYCH
- 905 UCZESTNIKÓW

Łączny budżet	% łącznego budżetu
141 236,00 zł	0,93%

SPRAWOZDANIE 2018-2021



INWESTYCJE



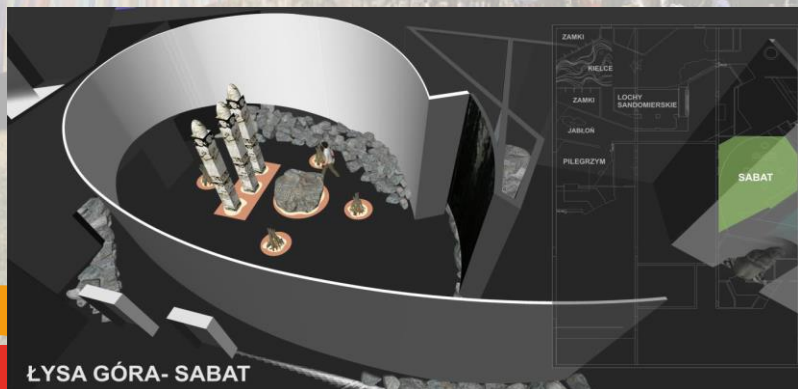
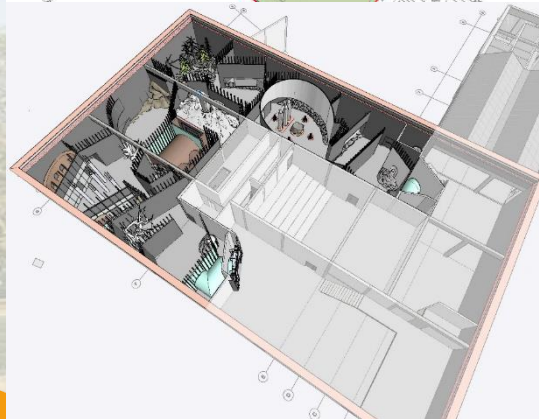
PARK DZIEDZICTWA GÓR ŚWIĘTOKRZYSKICH „ŁYSA GÓRA”

- Regionalna Organizacja Turystyczna wraz z Gminą Nowa Słupia w dniu 5 maja 2017 roku podpisała umowę o utworzeniu i wspólnym prowadzeniu samorządowej instytucji kultury pod nazwą Park Dziedzictwa Gór Świętokrzyskich „Łysa Góra”
- Nadrzędnym celem utworzenia instytucji kultury jest rozbudowa Centrum Kulturowo – Archeologicznego w Nowej Słupi i stworzenie nowoczesnego obiektu- **Parku Legend**
- W celu realizacji w/w zadania Gmina Nowa Słupia przekazała instytucji kultury w nieodpłatne użytkowanie na okres 25 lat nieruchomość położoną w Nowej Słupi, stanowiącej działkę ewidencyjną nr 1213/3, o pow. 2,0655 ha, z przeznaczeniem na prowadzenie działalności statutowej.
- 27 kwietnia 2018 roku w Urzędzie Marszałkowskim została podpisana umowa na realizację projektu pn. „Ochrona i promocja wielowiekowej spuścizny kulturowej Gór Świętokrzyskich poprzez rozbudowę Parku Dziedzictwa Gór Świętokrzyskich na terenie Gminy Nowa Słupia”
Wartość projektu: 21 256 325,61 PLN

PARK DZIEDZICTWA GÓR ŚWIĘTOKRZYSKICH „ŁYSA GÓRA”

PARK LEGEND- BUDYNEK O POWIERZCHNI OK. 2 000 m²

- Ścieżka edukacyjna (12 przestrzeni ekspozycyjnych z prezentacją legend świętokrzyskich)
- Kino 3d
- Sala edukacyjno-rekreacyjna
- Restauracja
- Sklep z pamiątkami
- Inne: część biurowa, wystawy czasowe, kasy



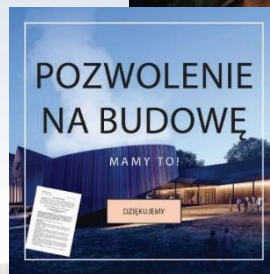
PARK DZIEDZICTWA GÓR ŚWIĘTOKRZYSKICH „ŁYSA GÓRA”



BOHATERZY ŚWIĘTOKRZYSKICH LEGEND



KADRY Z PLANU FILMOWEGO



- powołanie biura projektu
- uruchomienie biura podróży „Łysa Góra”
- wdrożenie strony internetowej www.parklegend.pl
- przygotowanie dokumentacji i wybór Inspektora Nadzoru
- wybór głównego wykonawcy inwestycji (w trybie zaprojektuj i wybuduj)
- nadzór nad realizacją inwestycji (część budowlana i wystawiennicza, kontent, wyposażenia)



Koszty: 798 649,77 zł
 % 4-letniego budżetu: 5,27 %

PARK DZIEDZICTWA GÓR ŚWIĘTOKRZYSKICH „ŁYSA GÓRA”

Głosów w do audiobooków udzieliłi:

Jakub Porada

Krzysztof Kasa Kasowski

Edyta Herbuś

Sławomir Szmal

Krzyszyna Janda

Włodek Pawlik

Andrzej Piaseczny

Beata Pszeniczna

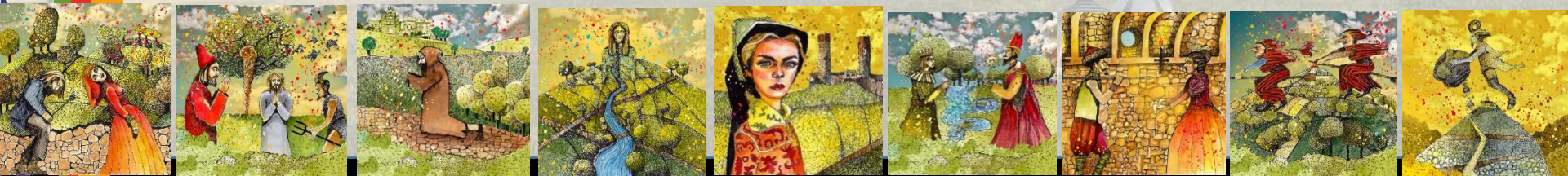
Janusz Radek

Marcin Brykczyński



W ramach zadania:

- Opracowano 10 tekstów legend
- Skomponowano 10 motywów muzycznych
- Wykonano 40 ilustracji (10 kolorowych i 30 czarno-białych w formie kolorowanek)
- Stworzono materiały edukacyjne w postaci krzyżówek, rebusów, łamigłówek dla najmłodszych
- Opracowano naukowe wyjaśnienia zjawisk przyrodniczych czy faktów historycznych uwzględnionych w legendach
- Wykonanie dedykowanej podstrony dla audiobooków na www.parklegend.pl
- Przeprowadzenie kampanii promocyjnej w prasie, radio i w Internecie



Legendy Świętokrzyskie – seria 10 audiobooków



NAJWAŻNIEJSZE NAGRODY



Lider Regionu

Diament Świętokrzyski



FINANSE ROT WŚ

Obroty:

2018 r.	4 989 992,40
2019 r.	3 638 817,09
2020 r.	2 741 721,34
2021.r	3 813 093,83

Wyniki:

2018 r.	-129 075,10
2019 r.	-12 833,84
2020 r.	+3 476,67
2021 r.	+164 818,80

Dziękujemy za uwagę!

Regionalna Organizacja
Turystyczna Województwa
Świętokrzyskiego

