

Załącznik nr 1a do uchwały nr 8/W/2021



# PLAN DZIAŁANIA ROT WŚ NA ROK 2021



# DZIAŁANIA

finansowane  
w ramach budżetu  
pochodzącego  
ze składek  
członkowskich

# Targi turystyczne/eventy, promocja internetowa

TT Warsaw lub World  
Travel Show Nadarzyn  
forma online  
jesień 2021



Koszty	Przychody
2 000	0

## TARGI TURYSTYCZNE

- Przewodnik „*Szlak Zabytków Techniki*”  
5000 egz., wersja językowa: polska
- Przewodnik opierający się na storytellingu  
„*Świętokrzyskie dla dzieci*”  
3 000 egz., wersja językowa: polska
- Przewodnik opierający się na storytellingu  
„*Szlak Archeo-Geologiczny*”  
3 000 egz., wersja językowa: polska
- Album „*Świętokrzyskie czaruje*”  
240 egz., wersja językowa: polska
- Album „*Powiat Jędrzejowski*”  
1000 egz., wersja językowa: polska



Koszty	Przychody
125 000	25 000

- Audyt szlaków rowerowych wraz z weryfikacją ich przebiegu:  
Szlak Miejsc Mocy oraz Szlak Architektury Obronnej (opcjonalnie)



- Wymiana wybranych tablic opisowych na szlakach samochodowych ROTWŚ:  
Szlak Literacki, Szlak Architektury Drewnianej, Szlak Archeo-Geologiczny



- Kampania promocyjna szlaków w mediach społecznościowych



- Artykuły w prasie poświęcone szlakom ROTWŚ

- Inne działania promocyjne – np. gadżety

Koszty	Przychody
10 000	0

# BANK WIZERUNKÓW

- Zakup fotografii
- Udostępnianie zdjęć do celów promocyjnych

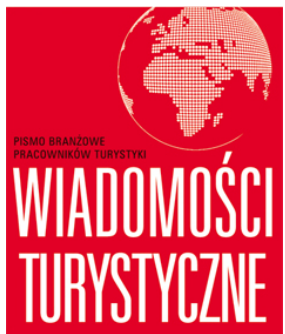
Koszty	Przychody
9000	0



Koszty	Przychody
5 000	5 000

EVENTY Z UDZIAŁEM KAPSUŁY 5D

- ✓ VI Świętokrzyskie Forum Ekonomiczne (Echo Dnia)
- ✓ Reklamy i artykuły prasowe



**Świętokrzyskie czarują - poleć na zdrowie!**

Wzmocnij odporność w świętokrzyskich zdrojach zdrowia i urody!

[www.swietokrzyskie.travel](http://www.swietokrzyskie.travel)

Wybierz świętokrzyskie miejsca mocy!

**Świętokrzyskie czaruje!**

OPODROCZNI WISKOŚĆ ŻYWIWYCH TROPICALNYCH PALM W SERCU GÓR ŚWIĘTOKRZYSKICH

[WWW.BINKOWSKIHOTEL.PL](http://WWW.BINKOWSKIHOTEL.PL)

**Świętokrzyskie - odkryj je z nami i zaplanuj swoje wakacje!**

Nie ma jednego sposobu, by dobrze poznać Świętokrzyskie. Zrób to zatem po swojemu. Rowerym, pieszo, kajakiem – możliwości jest wiele. Poznaj historię ziemi i człowieka w Górach Świętokrzyskich. Ciesz się naturą Poniądzia. Odkrywaj smaki produktów regionalnych ziem sandomierskiej.

**Przyjedź w Świętokrzyskie i daj się oczarować!**

Regionale Centrum Informacji Turystycznej  
Kielce, ul. Sienkiewicza 29, 48 41 348 00 60  
[informacja@swietokrzyskie.travel](mailto:informacja@swietokrzyskie.travel)  
[fb.com/SWIETOKRZYSKIE](http://fb.com/SWIETOKRZYSKIE)  
Instagram: @swietokrzyskie.travel

[www.swietokrzyskie.travel](http://www.swietokrzyskie.travel)



**Weekend dla aktywnych**

zerwały Kielce, wawoży lessowe niedaleko Klimonowa czy urokliwe sandomierskie sady jabłkowe. Szlak kolei węglotorowej w Świętokrzyskim Parku Narodowym to 16 km przebiega płaskim szlakiem w górskim klimacie, który prowadzi przez nieco zapomniane, ale urokliwe enklawy parku.

Busko-Zdrój to pełna słońca i pozytywną energię mała położona na Poniądziu, kramie stworzonej do rekreacyjnych wyprawek rowerowych. Ciężką propozycją jest 10-kilometrowa szczytka Busko-Zdrój – Wetez – Kameduły słynąca z niezwykłego zjawiska – sosny koczującej.

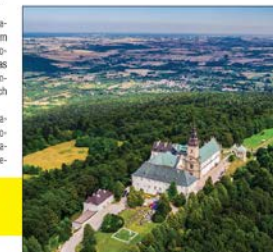
Na sandomierskim rynku rozpoczyna się kilka szlaków rowerowych, między innymi oznakowana niebieskim znakiem gębla o nazwie „Sandomierskie Krajobrazy”. Na trasie wyprawy znajduje się też niezwykły rezerwat Góry Piaprowe.

Rajd pieszy w okolicach Chełm, nad którym górają rury średnicowcażnego żarunku to okazja do poznania geologicznych składowisk regionu. W Chełmach i okolicach szlaki piesze łączą dawne kamieniołomy i kopalnie doskonałe komponujące się z otaczającą je przyrodą.

Północna część Świętokrzyskiego to polacie lasów mieszanych chronionych w Sieradzkim i Suchedniowsko-Obłęgorskim Parku Krajobrazowym. Gęste lasy chronią parkiżantów podczas walk o niepodległość, a dziś a bobabratich przypominają majajca paragiaci narodowej, kół historycznych przebiegają szlaki piesze i szczyt oydaktyczne.

Na rowerowych zapalniców czeka 190 km szlaku Green Velo z Korzkich przez Kielce do Sandomierza. Trasa prowadzi przez różnorodnie obszar – gęste lasy w okolicach Korzkich, przez re-

Kielce, ul. Sienkiewicza 29, tel. +48 41 348 00 60  
[www.swietokrzyskie.travel](http://www.swietokrzyskie.travel)  
fb.com/SWIETOKRZYSKIE, Instagram: @swietokrzyskie.travel



Koszty	Przychody
46 000	0

**PR, REKLAMA**



# WSPÓŁPRACA Z POT



POLSKA  
ORGANIZACJA  
TURYSTYCZNA

## Kampania telewizyjna „Jak smakuje Polska”

Planowana realizacja nagrań:  
**lipiec 2021**

Emisja w programie TVP „Pytanie na śniadanie”  
**12-13.08.2021**

- Promocja wybranego szlaku kulinarnego
- Prezentacja produktów regionalnych i związanych z nimi atrakcji turystycznych



**BEZKOSZTOWO**



- **PROMOCJA W MEDIACH**
- **INTEGRACJA/LOBBING**
- **SPOTKANIA Z BRANŻĄ ONLINE**
- **SPOTKANIA Z BRANŻĄ TRADYCYJNIE**

**BEZKOSZTOWO**



# INFORMACJA TURYSTYCZNA

REGIONALNE CENTRUM  
INFORMACJI TURYSTYCZNEJ

GODZINY OTWARCIA  
Poniedziałek - Piątek 9:00 - 17:00  
Wtorek 9:00 - 17:00  
Piątek 9:00 - 17:00  
19-01-2024 1 - 17:00

ROT  
Świętokrzyski

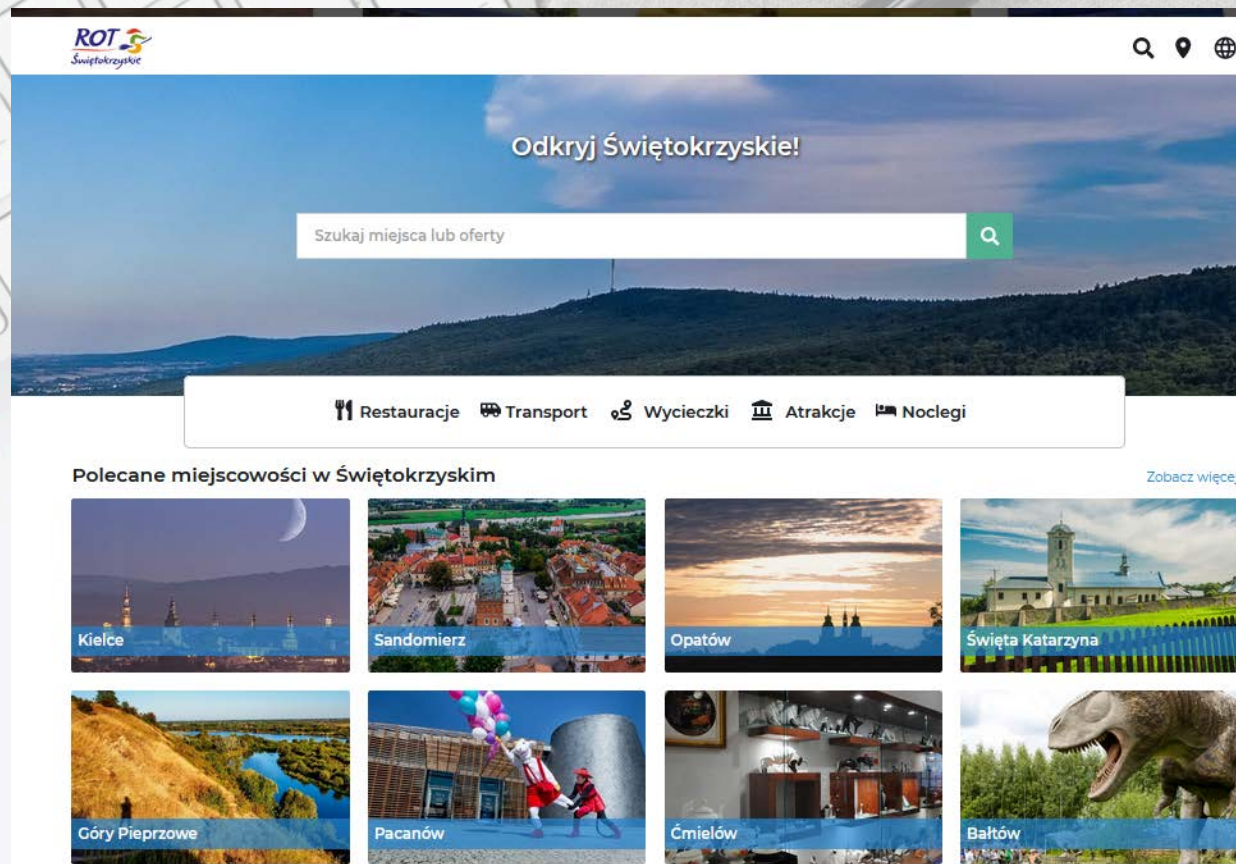


# WSPÓŁPRACA Z TRIPSOMNIĄ

# PLATFORMA REZERWACYJNA

## Rozwój narzędzia:

Rozbudowa systemu  
Pozyskiwanie nowych partnerów  
Współpraca z członkami  
Akcje promocyjne



Koszty	Przychody
50 000	0

INFORMACJA TURYSTYCZNA

**SWIETOKRZYSKIE**  
 ★ Ulubione · 10 lutego o 12:18 · 🌐

SWIETOKRZYSKIE stoki czarują ! Poleć już dziś !

👤 Szwajcaria Bałtowska - Bałtowski Kompleks Turystyczny  
 📰 Telegraf Kielce  
 🏔️ Ośrodek Narciarski Niestachów... Zobacz więcej



SWIETOKRZYSKIE.TRAVEL

**#OTWARTE! Baseny i stoki narciarskie**  
 ~ Aktualności ~ Świętokrzyskie Trave

👍❤️😄 305 7 k

swietokrzyskie.travel Wyślij wiadomość

Posty: 657 6 554 obserwujących Obserwowani: 683

**ŚWIĘTOKRZYSKIE**  
 Witamy na oficjalnym profilu Świętokrzyskiego!  
 Nasz region w kadrze: przyrodniczym, historycznym i współczesnym...  
[www.swietokrzyskie.travel](http://www.swietokrzyskie.travel)

Obserwowane przez: bernarda\_wsul, polka.travel, jacekkowalczykkielce + jeszcze 3 użytkowników

POSTY Z OZNACZENIEM

## MEDIA SPOŁECZNOŚCIOWE

- Posty sponsorowane
- Content marketing
- Konkursy
- Relacje live

## KAMPANIA INTERNETOWA

- Reklama natywna na portalu szerokozasięgowym
- Kampania odstónowa

## NEWSLETTER

Koszty	Przychody
120 000	0

# MEDIA SPOŁECZNOŚCIOWE I KAMPANIA INTERNETOWA

# Szkolenie informatorów turystycznych

Listopad 2021

(Facebook i Instagram)

## Certyfikacja Systemu Informacji Turystycznej



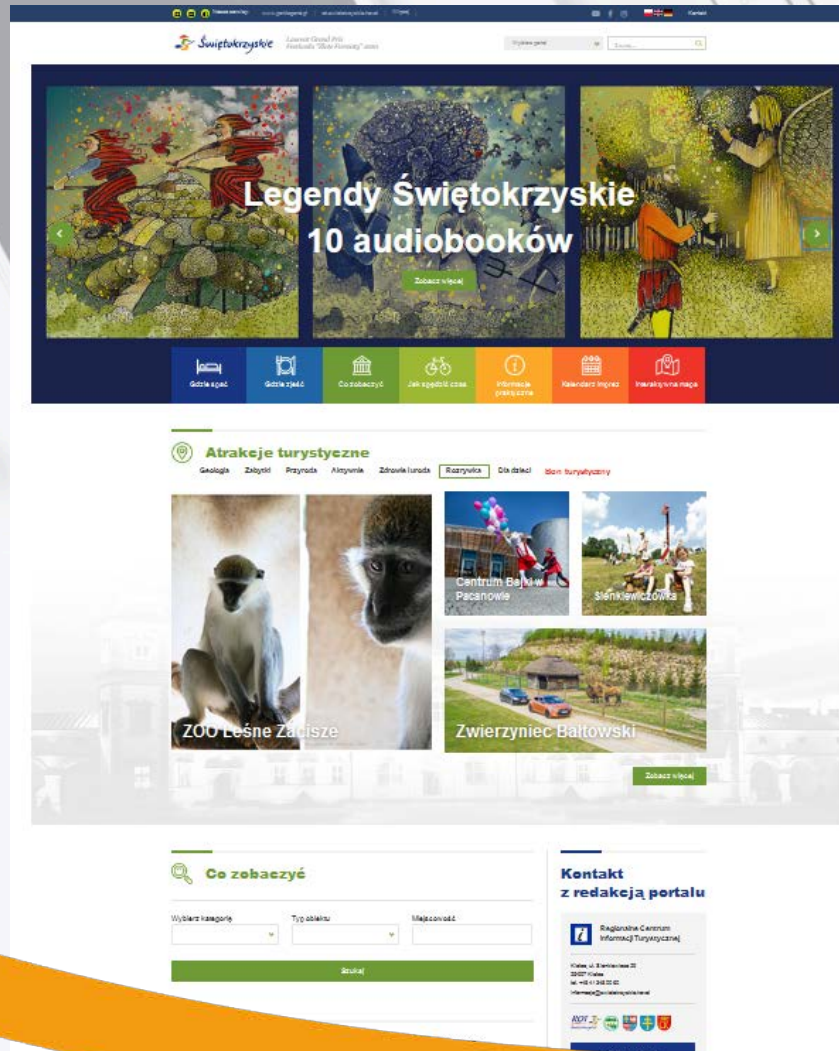
CERTYFIKOWANA  
INFORMACJA  
TURYSTYCZNA  
W POLSCE



Koszty	Przychody
4 000	0

INFORMACJA TURYSTYCZNA - SYSTEM IT

# SWIETOKRZYSKIE.TRAVEL



- Utrzymanie strony internetowej
- Administracja strony
- Rozwój techniczny

Koszty	Przychody
10 000	0

INFORMACJA TURYSTYCZNA

# Forum Informacji Turystycznej SANDOMIERZ

Listopad/grudzień



Koszty	Przychody
10 000	0

INFORMACJA TURYSTYCZNA





## Punkt Promocji Kielc

Centrum Komunikacyjne  
Dworzec PKS w Kielcach

- \* Obsługa gości, turystów i podróżnych
- \* Współpraca przy organizacji wydarzeń i wystaw miejskich jednostek kultury
- \* Promocja oraz kolportaż materiałów promocyjnych miasta i gminy

Koszty	Przychody
60 000	

# Punkt Promocji Kielc

## DZIAŁANIE CIĄGŁE:

- Obsługa turystów (bezpośrednio, e-mail, Social Media, telefon)
- Współpraca z instytucjami członkowskimi i partnerskimi ROT WŚ
- Współpraca z Polską Organizacją Turystyczną



AGENCJA TURYSTYKI GEO TRAVEL, REGIONALNA ORGANIZACJA WOJ.ŚWIĘTOKRZYSKIEGO ZAPRASZAJĄ NA

**geo travel**

**VIII EDYCJE RAJDU PIESZEGO**

ŚWIĘTA KATARZYNA – ŹRÓDEŁKO ŚW. FRANCISZKA – MIŁOŚĆ – PIKILEC ŚW. MIKOŁAJA – KAKONIN – DALANKA – HUTA SZKLANA / OSADA ŚREDNOWNIECZNA  
TRASA 15,5 KM

TERMIN RAJDU:  
**14.03.2020**

START GODZ. 10.00

SPOTKANIE I REJESTRACJA:  
ŚWIĘTA KATARZYNA - GODZ. 9.30

KOSZT UCZESTNICTWA W RAJDUJE  
50 ZŁ DOROSLI 10% RABATU  
DLA UCZESTNIKÓW WSPÓLNOTY WYKONAWCZEJ

**W POSZUKIWANIU  
ŚWIĘTOKRZYSKICH CZAROWNIC**

CENA ZAWIERA  
- OGNIŚKO Z KIEŁBASKAMI  
- PŁAKIETKA RAJDOWA  
- OPISKA REZERWOWANIA ŚWIĘTOKRZYSKIEGO  
- WIEZPŁACIENIE NNW  
- TRANSPORT AUTOKAREM NA TRASIE KIELCE-ŚW. KATARZYNA- HUTA SZKLANA- ŚW. KATARZYNA - KIELCE

KONTAKT I REZERWACJE:  
EWELINA CIOŚ - ECIOŚ@GEOTRAVEL.COM.PL  
TEL: 882 507 020, 692 139 416



# PROJEKTY

finansowane  
z funduszy  
europejskich i krajowych



**PARK DZIEDZICTWA GÓR ŚWIĘTOKRZYSKICH „ŁYSA GÓRA”**



**PARK DZIEDZICTWA GÓR ŚWIĘTOKRZYSKICH „ŁYSA GÓRA”**



HANIA SET 3



2.8 (plan- cięty) - cięty na kwiatach Zofia- zbliżenie twarzy dziewczynki



2.9 (plan- cięty) - cięty przez krzewy (podobne do 2.4, ale dziewczynka idzie na kamerę)

AUDIO

Dyskusja rodziców cicheln

AKCJA

Mama śmieje się i syczy błoty wuszek. Cięty pada na jej twarz. Zachodzi słońce.

AUDIO

AKCJA

Hania idzie głębiej w las.



2.11 Rodzice. Plan średni , dwójkowy. (kont. 2.5)



2.12 Rodzice. Plan ogólny. Sami w kłau, obok niej nie ma córki. Rodzice zwracają się w kierunku Krzyku (prawa krawędź)

AUDIO

HANIA (OFF) i Tato! Mamo!

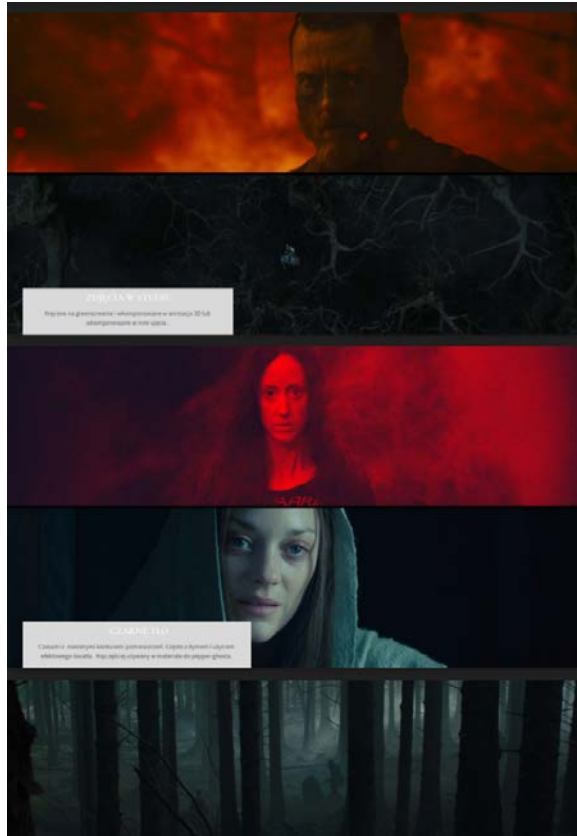
AKCJA

Rodzice reagują na wołanie córki.

AUDIO

AKCJA

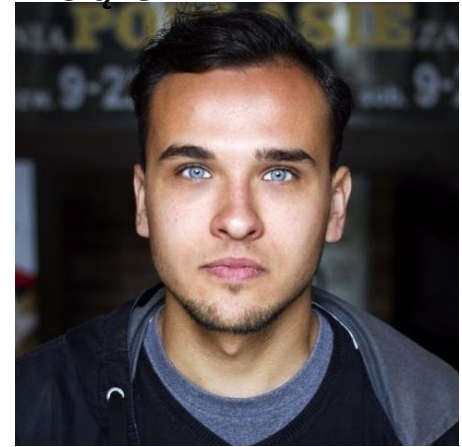
Hogładają się, by ją siołalizować.



POKŁĄC W CIEMNOŚCI  
Przebieg na gwałtownym i niepokojącym wstrząsaniu 30 sekund  
Wstrząsanie w ciemności

KLONOWE DZIECI  
Ciężki i niepokojący moment zwiastujący śmierć i koniec i koniec  
Wstrząsanie ciemnością. Wstrząsanie ciemnością w momencie odwrócenia głębia.

Książę



Zła siostra

Bona

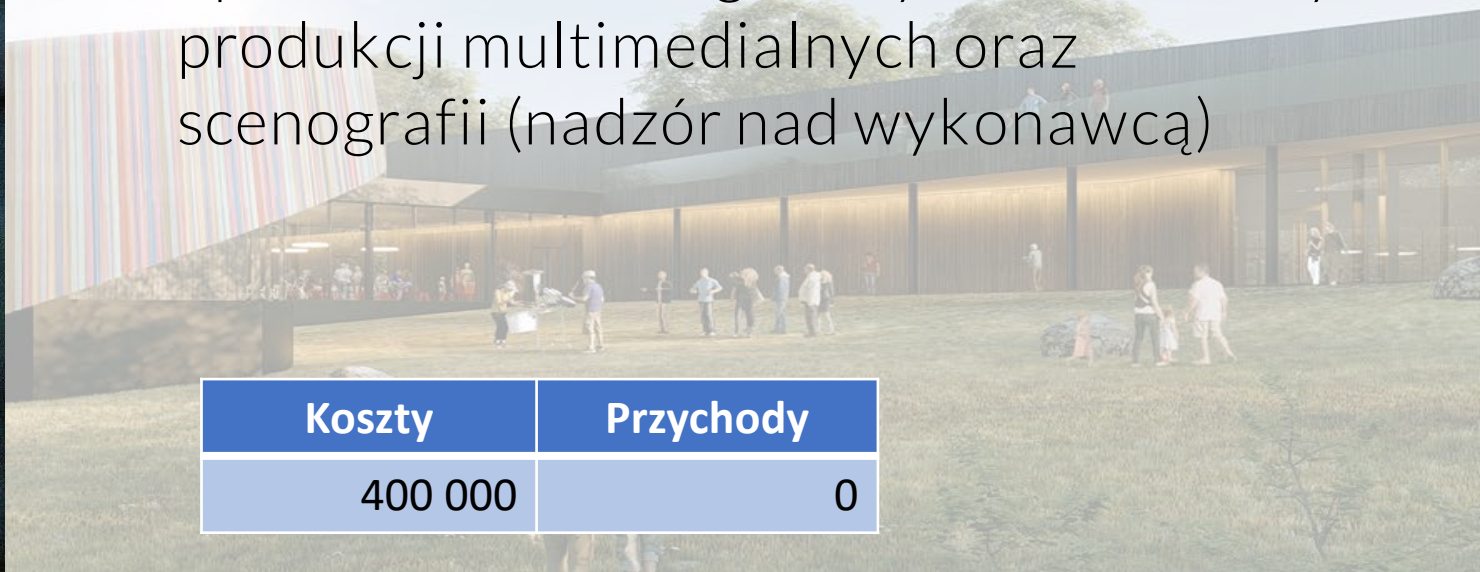


Pielgrzym





- Nadzór nad realizacją inwestycji - część budowlana i wystawiennicza, контент, dostawy wyposażenia
- Współpraca z firmą FLYFILM - opracowanie szczegółowych scenariuszy produkcji multimedialnych oraz scenografii (nadzór nad wykonawcą)



Koszty	Przychody
400 000	0

**PARK DZIEDZICTWA GÓR ŚWIĘTOKRZYSKICH „ŁYSA GÓRA”**

**BUDŻET: 1 031 450,00 PLN**  
**OKRES REALIZACJI: 01.09.2020 – 31.08.2022**



Zakres projektu:

180 uczniów z 4 szkół:

1. Kielce
2. Busko-Zdrój
3. Końskie
4. Ostrowiec Św.



- doposażenie pracowni szkolnych - Szkolne Punkty Informacji Turystycznej
- szkolenia zawodowe: informator turystyczny, przewodnik, krajoznawczo-turystyczne
- zajęcia z j. angielskiego
- staże dla 100% uczniów (*centra i punkty informacji turystycznej, biura podróży: Abex, Gold Tour, Selva Tour*)



Koszty	Przychody
481 534	497 284

**SZKOLNY PUNKT INFORMACJI TURYSTYCZNEJ KLUCZEM DO ROZWOJU  
TURYSTYKI TARGOWO - KONGRESOWEJ I PROZDROWOTNEJ**



**BUDŻET: 1 135 920,00 PLN**

**OKRES REALIZACJI: 01.10.2020 – 31.10.2021**



100 uczniów z Zespołu Szkół Ekonomicznych w Kielcach



### Zakres projektu:

- praktyczne szkolenia gastronomiczne: kuchnia świętokrzyska, wegańska, fit, owoce morza, podstawy sztuki kulinarnej
- staże dla 100% uczniów (*GRAND HOTEL, Aviator, Grafit, Tęczowy Młyn, Pod Żółtą Różą, Hotel Binkowski, Leśny Dwór, Dudek, Hotel Uroczysko*)
- doradztwo zawodowe i coaching
- doposażenie pracowni gastronomicznej



Koszty	Przychody
717 687	835 387

**NOWE TRENDY W GASTRONOMII HOTELOWEJ**



Ministerstwo Rozwoju,  
Pracy i Technologii

**ROT**  
Świętokrzyskie

**FROT**  
FORUM  
REGIONALNYCH  
ORGANIZACJI  
TURYSTYCZNYCH

# WSPÓŁPRACA Z FROT – „AKADEMIA LIDERÓW - podniesienie kompetencji zawodowych kadry menadżerskiej na temat zarządzania destynacją turystyczną i jakością produktów turystycznych.”

- cykl specjalistycznych szkoleń,
- metoda online/lub hybrydową
- adresaci: kadra menadżerska organizacji, funkcjonujących w systemie POT-ROT-LOT.
- konferencja podsumowująca cykl szkoleń
- promocja w mediach
- publikacja „Poradnik dobrych praktyk – jak skutecznie i efektywnie zarządzać marką terytorialną?”



Koszty	Przychody
14 200	10 660

# WSPÓŁPRACA Z FROT i POT

## Przygotowanie i realizacja zdalnego kursu doszkalającego dla pilotów wycieczek.

- Cele i zakres kursu: poszerzenie wiedzy i kompetencji uczestników kursu na temat walorów i atrakcji turystycznych 16 województw w Polsce wraz z przybliżeniem specyfiki pracy pilota wycieczek w kraju.
- Ilość zajęć: 64 godziny zegarowe
- (po 4 godziny zajęć dla każdego województwa).
- Czas trwania: od 07.06.2021r do 23.08.2021r
- 26.07 – województwo świętokrzyskie
- Odbiorcy kursu: grupa zawodowa piloci wycieczek.



FORUM  
REGIONALNYCH  
ORGANIZACJI  
TURYSTYCZNYCH

### KURS DOSZKALAJĄCY DLA PILOTÓW WYCIECZEK



POLSKA  
ORGANIZACJA  
TURYSTYCZNA



FORUM  
REGIONALNYCH  
ORGANIZACJI  
TURYSTYCZNYCH



Koszty	Przychody
1 700	1 700



# TURYSTYCZNA SZKOŁA

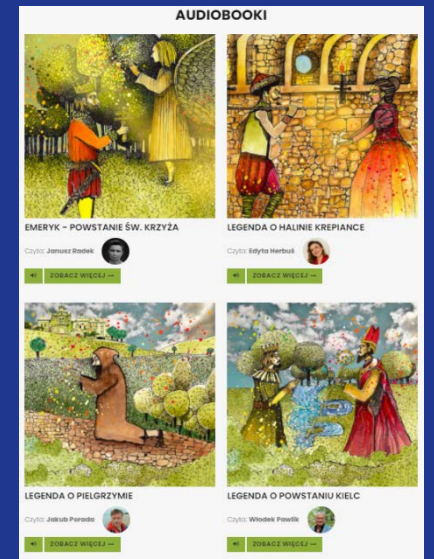
- **5 SZKÓŁ PODSTAWOWYCH:**
  - Publiczna Szkoła Podstawowa nr 3 im. Płk. Aleksandra Krzyżanowskiego „Wilka” w Busku-Zdroju
  - Zespół Publicznych Placówek Oświatowych w Samborcu
  - Szkoła Podstawowa nr 13 im. Kornela Makuszyńskiego w Starachowicach
  - Publiczna Szkoła Podstawowa Nr 2 im. Ignacego Jana Paderewskiego w Staszowie
  - Zespół Szkolno-Przedszkolny w Krynkach (gmina Brody)

Polska



- **Propozycja programu edukacyjnego:**
  - Kapsuła 5D
  - Zaczarowany Kącik Legend
  - Kącik wiedzy o regionie
  - Kącik rowerowy

Koszty	Przychody
5 500	2 000





Ministerstwo Rozwoju,  
Pracy i Technologii

# CYKL SZKOLEŃ PODNOSZĄCYCH KOMPETENCJE ZAWODOWE BRANŻY TURYSTYCZNEJ

## PRZED NAMI:

- Nowe technologie w turystyce
- Marketing i promocja
- Rozwój produktu turystycznego

## W TRAKCIE:

- GeoGuide

PLATFORMA E-LEARNINGOWA  
[www.szkolenia.swietokrzyskie.travel](http://www.szkolenia.swietokrzyskie.travel)

## ZREALIZOWANE:

- Internetowa sprzedaż oferty turystycznej
- Krajoznawstwo regionu świętokrzyskiego
- Pozyskiwanie funduszy zewnętrznych
- Obsługa klienta

Koszty	Przychody
138 944	104 208

# Questing jako nowoczesna metoda edukacji kulturalnej na obszarach wiejskich województwa świętokrzyskiego

- 4 questy: trasy edukacyjno-kulturowe: **Bieliny, Brody, Masłów, Bałtów,**
- 8 warsztatów (stacjonarnych i terenowych) dla młodzieży i seniorów
- Promocja w prasie i internecie
- Udział w Festiwalu Questingu (16-18.07.2021)

Koszty	Przychody
36 000	30 000

# Świętokrzyskie Dni Muzyki Dawnej

## ➤ 13 koncertów

Kielce (Muzeum Narodowe, Katedra, Karczówka, Szkoła Muzyczna),  
Święty Krzyż, Wąchock, Jędrzejów, Wiślica, Tarczek, Busko-Zdrój

*10 - 19 września*

## ➤ Academia Kielcensis

Klasztor na Karczówce

*13 - 17 września*

Koszty	Przychody
172 640	120 000



# Autobus turystyczny

## Trasy turystyczne + kampania promocyjna



**BEZPŁATNA LINIA!**

- od 3 lipca do 26 września !
- każdy weekend (sobota i niedziela)
- dwa kursy dziennie  
10.00 i 14.30  
powrót 13.00 i 18.00

Rezerwacje: platforma  
sprzedażowa na  
[www.swietokrzyskie.travel](http://www.swietokrzyskie.travel)

Koszty	Przychody
100 000	100 000





# Forum Polsko Słowackie



Spotkania gospodarcze z udziałem międzynarodowej branży turystycznej.

W programach spotkań:  
Konferencje branżowe  
„Zrób wszystko, żeby sprzedać.  
Produkt turystyczny Polski i Słowacji”-  
wymiana doświadczeń, spotkania B2B

Woj. Świętokrzyskie - 22-24. 09. 21  
Kraj Žyliński - październik/listopad

Koszty	Przychody
47 360	47 360



# GREEN VELO

PROMOCJA  
finansowanie - składka

TRWAŁOŚĆ  
finansowanie - dotacja

## Zadania ponadregionalne:

- obsługa mediów społecznościowych
- wydarzenie promocyjne
- przewodnik rowerowy



## Zadania regionalne:

- nabór do MPR-ów, katalog MPR
- eventy i spotkania regionalne
- działania promocyjne o charakterze regionalnym i lokalnym

Koszty	Przychody
110 000	0



Utrzymanie portalu i aplikacji mobilnej

Audyt i utrzymanie oraz konserwacja  
oznakowania i witaczy w Świętokrzyskiem



Koszty	Przychody
62 400	60 400

**GREEN VELO – TRWAŁOŚĆ (dotacja)**

*ADMINISTRACJA - 1 010 158,00*

**Osobowe: 615 000,00 zł**

**Nieosobowe: 395 158,00 zł**

w tym:

usługi obce: **130 000,00 zł**

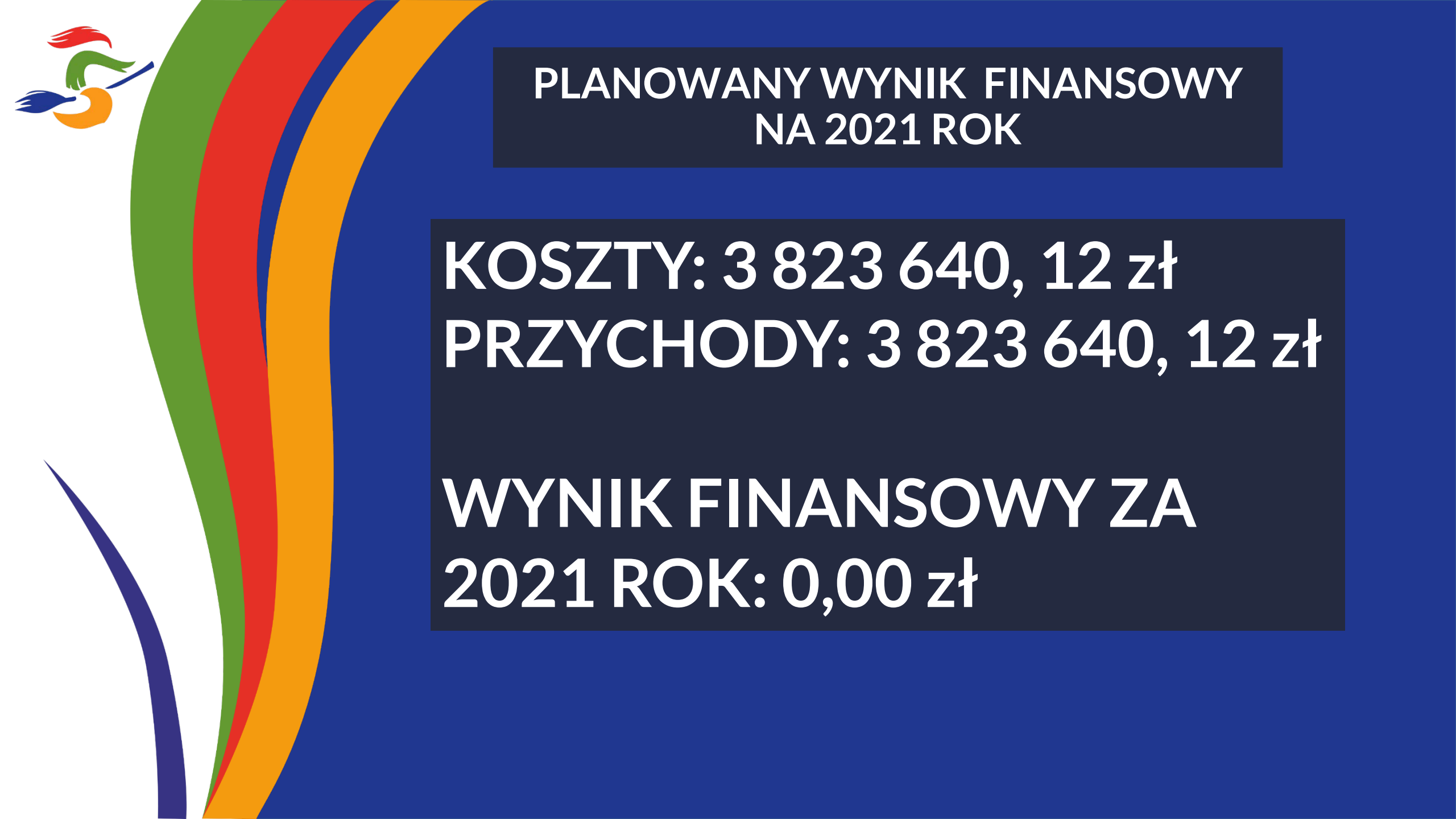
- czynsze (biuro, magazyn, RCIT) - **54 000,00zł**

- usługi telekomunikacyjne – **13 000,00zł**

- ubezpieczenia – **10 000,00zł**

- RCIT – **13 000,00 zł**

**KOSZTY ADMINISTRACYJNE  
osobowe, nieosobowe, inne**



**PLANOWANY WYNIK FINANSOWY  
NA 2021 ROK**

**KOSZTY: 3 823 640, 12 zł**

**PRZYCHODY: 3 823 640, 12 zł**

**WYNIK FINANSOWY ZA  
2021 ROK: 0,00 zł**



# PROJEKTY POTENCJALNE

**BENEFICJENT: REGIONALNA ORGANIZACJA TURYSTYCZNA WOJEWÓDZTWA  
ŚWIĘTOKRZYSKIEGO, BUDŻET: 57 000,00 EUR  
OKRES REALIZACJI: 31.12.2021 - 01.07.2023**



**PROJEKT FINANSOWANY ZE ŚRODKÓW UNII EUROPEJSKIEJ W RAMACH  
REALIZACJI PROGRAMU Erasmus+ 2021-2027**

**Mobilności osób uczących się i kadry w dziedzinie kształcenia i  
szkolenia zawodowego – Malta, Portugalia**

- podwyższanie umiejętności językowych
- możliwość poznania nowych metod szkolenia osób dorosłych
- obserwacja pracy w firmach z branży turystycznej
- rozwój współpracy międzynarodowej między instytucjami kształcenia i szkolenia zawodowego

Koszty	Przychody
256 000	256 000

**ZIELONA TURYSTYKA W WOJEWÓDZTWIE ŚWIĘTOKRZYSKIM**



# Kampania promocyjna (RPO WŚ)

- Produkcja spotów: turystycznego i gospodarczego
- Emisja spotów - 240 emisji
- Dwukrotny udział w jednym z programów telewizji śniadaniowej
- Promocja w Internecie w oparciu o Facebook oraz YouTube



# DZIĘKUJEMY ZA UWAGĘ

Regionalna Organizacja Turystyczna  
Województwa Świętokrzyskiego

ul. H. Sienkiewicza 78  
25-501 Kielce  
(Grand Hotel – 4 piętro)